

LOISIRS – DÉTENTE – PATRIMOINE – MOBILITÉS
HÉBERGEMENTS – RESTAURATION



VEYRIER-DU-LAC
Tout l'été, toute l'année

Spécialistes de la location saisonnière
haut de gamme depuis 2007 sur les

Rives du lac d'Annecy - La Clusaz - Courchevel - Méribel

LLA
SELECTIONS

HOMES & CHALET RENTALS
BY LOCATION LAC ANNECY



Un service conciergerie intégré
pour un séjour sur-mesure.

Tél : +33(0)7 85 47 64 19 | conciergerie@locationlacannecy.com

www.locationlacannecy.fr

UN ÉTÉ INOUBLIABLE

À VEYRIER DU-LAC

**Chers habitants et visiteurs
de Veyrier-du-Lac,**

**C'est avec une immense
joie et un enthousiasme
renouvelé que nous
ouvrons cette nouvelle
saison estivale.
Cet été promet d'être
encore plus riche en
événements et en
découvertes, grâce aux
efforts conjoints de nos
élus, de nos associations
locales et de vous tous,
chers Veyrolains.**

Nous avons préparé une programmation estivale variée et dynamique pour faire de chaque jour un moment unique à partager. Que vous soyez en quête de détente, de culture ou d'aventure, notre village saura vous surprendre. Cette année, nous avons souhaité mettre en lumière notre patrimoine naturel et culturel à travers des animations inédites et des rendez-vous incontournables.

Nous commémorons également cette année les 50 ans du décès du général Doyen. Cinquante ans plus tard, son héritage est toujours profondément ancré dans notre quotidien.

Sous son mandat visionnaire, de nombreuses infrastructures essentielles ont vu le jour, comme notre mairie, la plage de la Brune et le quai Doyen.

Ces réalisations continuent de structurer et d'embellir notre village, rappelant l'importance de son engagement pour le développement de Veyrier-du-Lac. Nous lui rendons hommage à travers cet article, rédigé par l'association Veyrier Patrimoine que nous remercions pour cette contribution.

Des événements, honorant ainsi sa mémoire sur notre commune, viendront également au mois de septembre lors des journées du Patrimoine.

Nous vous invitons à participer aux nombreuses festivités prévues, allant des concerts aux projections en plein air, en passant par des ateliers artistiques et des marchés locaux. Chaque événement est pensé pour offrir des moments de convivialité et de partage, renforçant ainsi les liens entre habitants et visiteurs.

Ce guide pratique de l'été regorge d'informations utiles et de surprises. Vous y trouverez le calendrier complet des événements, des suggestions de balades et de découvertes, ainsi qu'un répertoire des commerces et services disponibles dans notre commune. N'hésitez pas à le consulter pour ne rien manquer et à le partager autour de vous.

Enfin, je tiens à remercier chaleureusement tous ceux qui, par leur dévouement et leur énergie, contribuent à faire de Veyrier-du-Lac un lieu de vie unique et accueillant. Merci aux élus, aux agents municipaux, aux bénévoles et à vous tous pour votre engagement et votre enthousiasme.

Que cet été soit synonyme de joie, de rencontres et de souvenirs inoubliables.

Profitons ensemble de chaque instant et célébrons notre beau village dans le respect de son environnement.

Bel été à tous !

**Vanessa Bruno,
Maire de Veyrier-du-Lac**



DEUX AGENCES IMMOBILIÈRES, UNE VISION COMMUNE

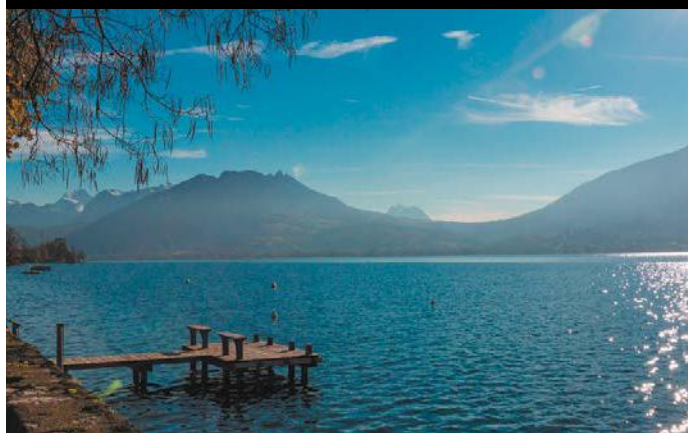
Découvrez notre nouveau partenariat,
une alliance qui redéfinit l'excellence et l'expertise.



UNE AUTRE FAÇON
D'ADMINISTRER, LOUER
ET VENDRE VOS BIENS



Votre partenaire immobilier pour la
location et la gestion de vos biens



LAC ET MONTAGNES

26 RUE DE LA TOURNETTE
74290 VEYRIER-DU-LAC
04 50 60 06 77 / 06 08 45 55 99
rivesdulac.immobilier@wanadoo.fr



Depuis 1990
sur Veyrier-du-Lac,
pour un immobilier
sur mesure
avec Geneviève Guillemot.



www.2a-immo.fr


SOMMAIRE

UN ÉTÉ ENTRE LAC & SOMMET

Partez là où l'eau et les
montagnes se rencontrent.
Situé au bord du Lac d'Annecy
et au pied du Mont Veyrier,
Veyrier-du-Lac combine
harmonieusement activités
nautiques et sentiers de
randonnée.

Cette perle du lac offre un cadre
de vie exceptionnel qui appelle
à la protection et au respect de
l'environnement pour une planète
plus propre et plus belle.

Vous pourrez ainsi vous relaxer ou
vous élever, mais aussi explorer
un riche patrimoine culturel et
historique ou encore vivre des
aventures sportives et des soirées
animées tout au long de l'été.
Veyrier-du-Lac c'est une harmonie
entre l'azur du lac et le vert des
montagnes, entre la chaleur du soleil
et la fraîcheur des sous-bois, entre
l'énergie des activités nautiques
et la tranquillité des sentiers
de randonnée. Plages, sentiers,
animations, patrimoine, bonnes
adresses... que vous soyez seul,
en famille ou entre amis, prenez
le temps de savourer votre été à
Veyrier-du-Lac.

Directeur de la publication : Mairie de Veyrier-du-Lac
Réalisation & régie publicitaire :
agence de communication RL2B DESIGN
Impression : M&P édition -  PEFC Papier certifié
PEFC 4 000 exemplaires

Rédaction : Mairie de Veyrier-du-Lac, Virginie Lefèvre,
et RL2B DESIGN

Crédits photos : Mairie de Veyrier-du-Lac / Associations
Veyrolaines / Philippe Abrahami / Jean-Marc Favre
/ Benjamin Aguirre / Made / Unsplash / L'atelier du
Randonneur / Le Grand Annecy / Laurent Errigeol /
Association LPO

Ne pas jeter sur la voie publique.



J'AI ENVIE DE
DÉTENTE
p.15 à 19



PLANÈTE
PLUS PROPRE,
ÉTÉ PLUS BEAU
p.33 à 42



TOUTES LES
ADRESSES
p.49 à 53



JE VEUX
M'OXYGÉNER
p.7 à 14



J'AI SOIF DE
DÉCOUVERTES
p.21 à 31



TOUS LES
ÉVÈNEMENTS
p.43 à 47



TOUTES LES
ASSOCIATIONS
p.55 à 61



PARAPENTE
TANDEM FLIGHT



PARKING GRATUIT
-5% MULTIACTIVITÉ



LOCATION VELO
BIKE RENTAL



CONTACTEZ-NOUS
+33(0)6 72 73 76 58
info@k2outdoor-annecy.com

455
route de la vieille eglise,
74210 - DOUSSARD



JE VEUX M'OXYGÉNER

BALADES, RANDOS,
ACTIVITÉS NAUTIQUES...
DÉCOUVREZ OU RE-DÉCOUVREZ
LA BEAUTÉ DE VEYRIER-DU-LAC



FRAÎCHEUR DU LAC, DOUCEUR DE VIVRE

S'ÉVADER SUR LE LAC

Voilier, bateau électrique, barque, paddle, pédalo : à Veyrier-du-Lac, le choix est vaste pour s'évader quelques heures sur les eaux calmes du lac.

Le Deck

Avec sa flotte de bateaux entièrement électriques, ses paddles et ses pédalos, le loueur **Le Deck** propose, depuis mai 2023, une expérience de navigation sereine, sans nuisance sonore et respectueuse de l'environnement. Profitez également de croisières privées ou transferts nautiques.

www.ledeck-veyrier.com

Accès au lac : ponton & aménagements

Pour les pêcheurs à mobilité réduite, Veyrier-du-Lac a mis en place un ponton PMR à proximité du Deck. La commune a également aménagé un chenal pour paddle et canoë kayak sur la plage de la Brune.

Mouillage saisonnier

Sur le Quai du Général Doyen, la zone de mouillage et d'équipements légers de Veyrier-du-Lac accueille à la saison les embarcations légères, voiliers, barques et bateaux à moteur. La municipalité dispose de 2 bouées en location à la semaine.

Tel. 04 50 60 10 13
www.veyrier-du-lac.fr

Avec 4,5 km de rives, Veyrier-du-Lac vit les pieds dans l'eau. Le lac est un terrain de jeu grandeur nature. Activités rafraîchissantes, découvertes sportives, animations détente et bien-être : l'été, à Veyrier-du-Lac, il y en a pour tous les goûts et pour tous les âges.

amis, laissez-vous tenter par la location de catamarans, planches à voile, kayaks et stand-up paddles pour sillonner le lac autrement.

www.veyrierclubnautique.fr

Back to Bones

À proximité, des moments d'adrénaline pure attendent les plus aventuriers au sein du club **Back to Bones**.

Au programme : wake, wakesurf et ski nautique dans un environnement simple et amical.

www.back-to-bones.com

Planète Apnée

Avec des températures pouvant avoisiner les 23°C au cœur de l'été, les eaux du lac d'Annecy séduisent les nageurs de fin mai à fin septembre.

Du baptême au moniteur, **Planète Apnée** vous accompagne pour plonger dans la sérénité des eaux claires du lac.

M. Chenu Simon
www.planeteapnee.fr

(RE)DÉCOUVRIR LES SPORTS NAUTIQUES À LA BASE DU PLANT

La base nautique est le lieu de rencontres des adeptes des sports nautiques et de tous ceux qui aiment expérimenter et apprendre.

Veyrier Club Nautique

Au lieu-dit du Plant, le **Veyrier Club Nautique** propose des cours de voile et des stages de loisirs ou de compétition encadrés par des moniteurs diplômés d'état.

En solo, en famille ou entre

PMR

Des infrastructures adaptées pour tous

Malgré sa topographie en pente, Veyrier-du-Lac a à cœur de faire vivre aussi aux personnes à mobilité réduite de vrais moments de détente. La municipalité aménage ses espaces pour leur faciliter l'accès aux lieux collectifs.

Sur le parking de la plage de la Brune, 3 places de stationnement sont prévues pour un accès à l'eau via une pente douce. Un dispositif Tiralo permet aux personnes à mobilité réduite de profiter des joies de la baignade.

Les cours de natation peuvent aussi être adaptés grâce à un professeur de natation expérimenté dans l'apprentissage des nageurs porteurs de handicap.



TIRALO

SE DÉTENDRE PAR LE MOUVEMENT

Quand et où bouger cet été ? Des activités bien-être sont proposées tous les jours sur la plage de la Brune : elles offrent l'alliance parfaite du sport et de la détente.

Natation, aquagym, yoga : l'été, c'est la saison idéale pour prendre soin de son corps et de son esprit.

Natation

Tous les jours, 3 cours individuels ou collectifs par niveau de 9h à 11h45. Durée de la séance : 45 min

Tarifs & infos :

M. Talbot Daniel
Tel. 06 45 12 44 49

Aquagym

Tous les mardis et vendredis matin de 9h à 9h45.

Tarifs & infos :

M. Thieffry Tony
Tel. 06 13 11 90 47
contact@tony.thieffry.com

Yoga

Tous les mercredis matin de 9h à 10h sur réservation.

Tarifs & infos :

Lalierose
Tel. 07 85 66 38 39
contact@lalierose.com

Toutes les activités se déroulent à la plage de la Brune, à l'exception de l'apnée qui se passe à l'espace du Plant.

GUIDE SÉCURITÉ DANS L'EAU

La baignade comporte des risques.

Voici quelques bonnes pratiques pour prévenir les noyades et profiter du lac en toute sécurité :

- Ne jamais laisser les enfants seuls au bord de l'eau et les accompagner pendant la baignade.
- Utiliser des équipements de sécurité homologués et adaptés au poids de l'enfant.
- Se baigner dans les zones surveillées délimitées par fanions et lignes d'eau, aux heures de surveillance de la plage de la Brune. Celle-ci est surveillée du 1^{er} juillet au 31 août de 11h à 19h.
- Ne pas surestimer sa condition physique et ne pas s'éloigner du large : nager est plus difficile en milieu naturel qu'en piscine.
- Ne pas consommer d'alcool avant et pendant la baignade, ou lors d'une escapade en bateau.
- Éviter de s'exposer longuement au soleil et rentrer progressivement dans l'eau pour prévenir les risques d'hydrocution.



LE MONT VEYRIER, LES BALCONS DU LAC

C'est en prenant de la hauteur que le lac d'Annecy et les massifs alpins dévoilent leurs splendeurs. Culminant à 1 291 mètres, le sommet du Mont Veyrier offre une vue à couper le souffle entre lac et montagnes.

Surplombant la commune, le Mont Veyrier propose plusieurs itinéraires de randonnées, au départ d'Annecy, du col du Pré Vernet, du Bois Jettaz ou du centre-bourg de Veyrier-du-Lac.

Son ascension est un incontournable pour découvrir le Veyrier-du-Lac bucolique. Verdure et sous-bois accueillent le randonneur sous leurs ombrages pour quelques heures hors du temps, avant de déboucher sur un sentier de crête.

En mode trail ou rando, chacun son rythme. Après 800 mètres de dénivelé, la récompense est là pour tous : un panorama exceptionnel à 360° sur les Alpes, la chaîne des Aravis, le massif du Mont-Blanc, le Semnoz, Annecy et son lac. Un moment de contemplation à savourer après l'effort.



Rien de tel que la marche ou le vélo pour prendre le temps de visiter. De nombreux chemins sillonnent le territoire veyrolain.

De 7 à 77 ans, en famille, entre amis ou en solitaire, découvrez les trésors cachés au détour des rues et des sentiers.

LE LAC À VÉLO OU À PIED

Le lac se vit aussi au bord de l'eau. Via des itinéraires aménagés, piétons et cyclistes peuvent flâner sur la rive et s'arrêter le temps d'une pause, bercés par les clapotis.

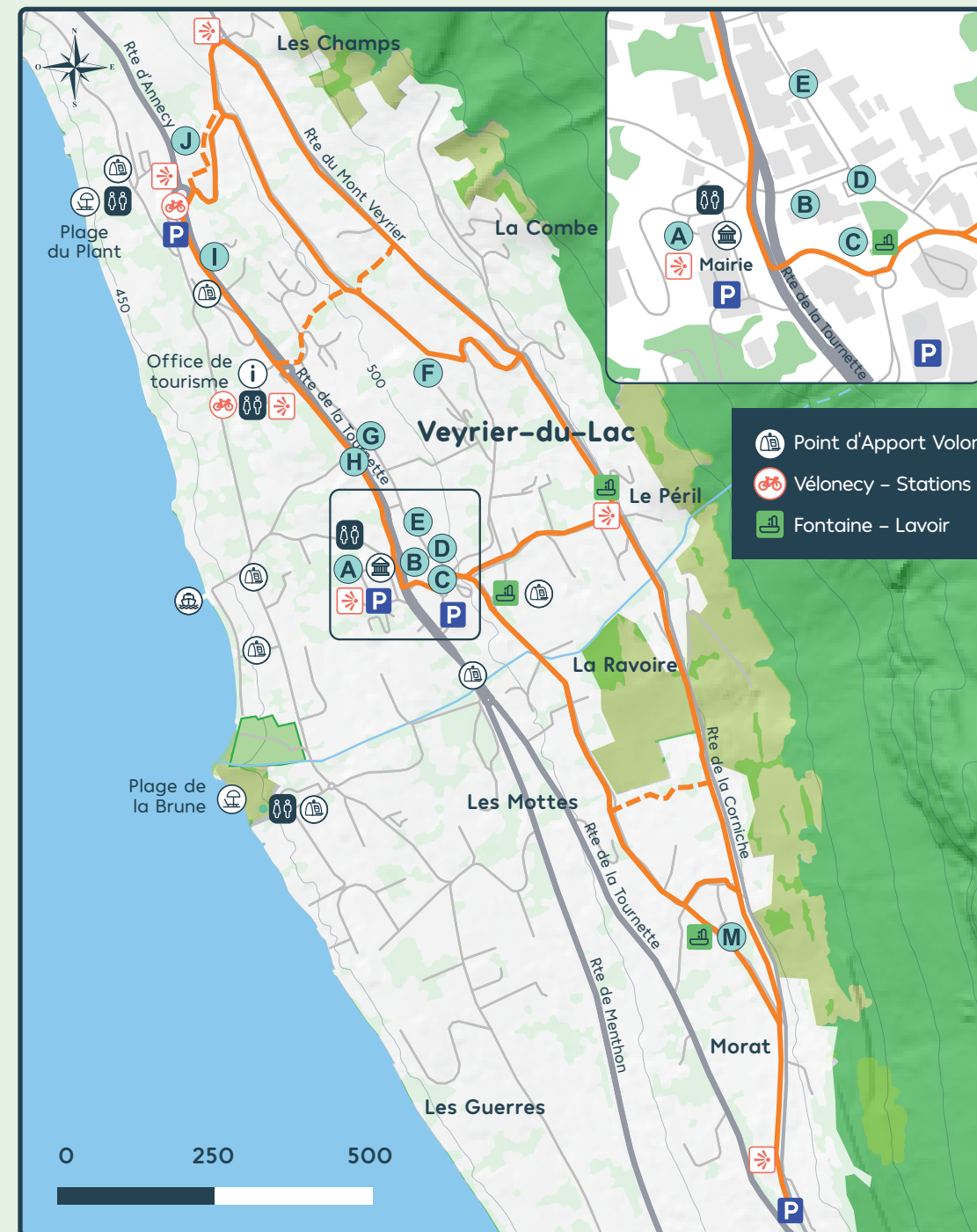
Pour les sportifs, la Voie Verte propose 40 kilomètres de pistes cyclables autour du lac pour en admirer toutes ses facettes.

LA BOUCLE PANORAMIQUE, UN ITINÉRAIRE POUR TOUS

Avec son dénivelé de 115 mètres, la boucle panoramique est l'itinéraire à ne pas manquer, ponctuée de magnifiques points de vue sur le lac et ses rives.

Partant du cœur du village, le circuit accessible aux moins sportifs s'élève dans les hauteurs pour révéler la beauté des paysages.

Au gré de sa marche, le promeneur découvre l'histoire et le patrimoine de Veyrier-du-Lac, ses maisons vigneronnes, ses artisans locaux et... ses bancs pour prendre le temps de regarder et de ressentir.



Itinéraire "Boucle panoramique" au cœur du village

- A | Belvédère de la Mairie
- B | Église Saint-Maurice
- C | Ancien presbytère & son jardin
- D | Lavoir & son jardin
- E | Rue de la Vouôte

- F | Le Château de Fésigny ou de la Ruaz
- G | Croix des Pellarins
- H | Ancien hôtel du Mont Baron
- I | Ancienne gare de départ du Téléphérique

- J | La Croix des Champs
- M | Fontaine & Hameau de Morat

Chemin non carrossable, avec difficultés potentielles



Dénivelé positif total : 115 m
Longueur totale : 5,7 km
Durée (déplacement) : 1h40 min



Itinéraire "Les Balcons du Lac" surplombant les eaux bleues du lac

BOUCLE DU MONT VEYRIER

Itinéraire de Grande Randonnée (GR®)

Départ : Veyrier-du-Lac (Mairie)
Dénivelé positif total : 935 m
Longueur totale : 13,7 km
Durée (déplacement) : 6h15

Itinéraire de Promenade
et Randonnée

Sentier piétonnier
autour du lac d'Annecy

LES BONNES PRATIQUES AU MONT VEYRIER

La montagne fait rêver par sa beauté et ses paysages époustouflants. Mais chaque année, elle est aussi le lieu d'accidents dramatiques. À Veyrier-du-Lac, les randonnées sont accessibles à tous, à une condition : bien se préparer et s'équiper.



COMPRENDRE LA MONTAGNE

Aussi belle soit-elle, la montagne recèle de dangers. Sentiers escarpés, barrières rocheuses, chemins caillouteux, roches glissantes sont autant de pièges pour les randonneurs non avertis. Par temps d'orage, la foudre menace. Le soleil peut aussi devenir un ennemi. Avec l'altitude, l'index UV augmente.

PRATIQUER UN TOURISME ÉCO-RESPONSABLE

La nature nous offre ses trésors. Respectons-les. Au Mont Veyrier, et ailleurs en montagne, voici les bons commandements pour partager la nature et la préserver :

- 1 Se renseigner sur l'itinéraire, sa difficulté, sa longueur et son dénivelé pour choisir une randonnée adaptée à ses capacités physiques.
- 2 Vérifier la météo avant de partir.
- 3 Marcher avec des chaussures adaptées : pas de tongs sur les sentiers rocailloux !
- 4 Porter des vêtements adaptés à la météo : casquette, cape de pluie, coupe-vent...
- 5 Emporter de l'eau et de la nourriture en quantité suffisante.
- 6 Surveiller les enfants sur les sentiers et porter les tout-petits dans des équipements adaptés : oui au porte-bébé, non à la poussette !
- 7 Emporter du matériel adapté en cas de passages aériens (corde, baudrier...)

LA MOBILITÉ DOUCE AUSSI EN MONTAGNE

La montagne, ce sont des routes étroites et sinueuses. Ce sont aussi des espaces limités pour se garer près des départs de randonnées.

À Veyrier-du-Lac, de nombreuses alternatives douces existent pour préserver le calme de la montagne. Parkings au centre du village, sentiers de randonnée au départ de la commune, vélos en location et bus gratuits sont à prioriser.

Pour les moins sportifs, le parking du Pré Vernet permet de stationner son véhicule en toute sécurité pour accéder au Mont Veyrier.

Soyez vigilants à respecter le tracé des chemins et à ne pas empiéter sur la flore environnante.

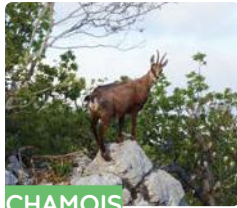
Un conseil pour plus de sérénité et éviter l'affluence : privilégier les balades matinales ou en fin d'après-midi. Ce sont des heures idéales pour randonner dans la quiétude de la montagne et admirer ses couleurs au soleil levant ou couchant.

- Suivre les balisages et rester sur les chemins.
- Ne pas cueillir la flore.
- Ne pas déranger la faune sauvage.
- Tenir les chiens en laisse.
- Respecter le calme de la montagne : pas de musique, ni de hurlement.

- Rapporter ses déchets pour préserver la pureté de la montagne.
- Ne pas jeter ses mégots dans la nature, la cigarette pollue et accroît les risques d'incendie.
- Ne pas faire de feu ni barbecue.

DÉCOUVREZ LA FAUNE

Un écosystème unique et d'une richesse incroyable vous attend lors de vos balades cet été !



CHAMOIS
RUPICAPRA

Mammifère ruminant de la famille des Bovidés, sous famille des Caprinés. Mesurant à l'âge adulte environ 80 cm au garrot, pesant entre 30 et 50 kg, on les reconnaît grâce à leurs cornes persistantes, de petite taille (20-25 cm) et en forme de crochet. Présents au Mont Veyrier à toute altitude ils se déplacent au gré des ressources alimentaires variées qu'ils convoitent (herbes, végétaux ligneux, fruits forestiers).



SALAMANDRE
SALAMANDRA

Espèce protégée en France, de la famille des amphibiens, mesurant à l'âge adulte de 12 à 25 cm de long et pouvant vivre de 20 à 25 ans. Présente en forêt, surtout en zone humide, on la trouvera davantage dans les vallons ombragés du massif du Mont Veyrier ou sur son versant Est, de préférence la nuit ou en journée après de fortes pluies.



VANESSE DE L'ORTIE
AGLAIS URTICAE

Doit son nom au fait que la femelle pond ses œufs sur les feuilles d'ortie et que celles-ci constitueront la nourriture essentielle des chenilles. Également appelée petite tortue du fait de la distribution des couleurs, imitant les écailles d'une tortue marine : la tortue imbriquée. Papillon de la famille des Nymphalidae largement répandue en Europe, vous aurez le plaisir de le voir dès les belles journées ensoleillées d'avril.



COULEUVRES & VIPÈRES

Plusieurs espèces de serpent arpentent les sols, forêts et rochers du Mont Veyrier. S'il est très rare d'en rencontrer, préférez toujours vous tenir éloigné des spécimens que vous seriez amené à croiser. Quelques repères pour ceux qui souhaiteraient pouvoir différencier les couleuvres des vipères :

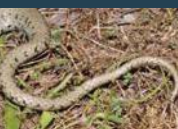
COULEUVRE



Pupilles rondes



Grandes écailles sur la tête

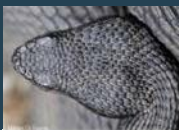


Longue queue fine

VIPÈRE



Pupilles verticales



Petites écailles sur la tête



Courte queue épaisse

LES OISEAUX DU MONT-VEYRIER



AIGLE ROYAL
AQUILA CHRYSAETOS

Un couple d'aigles royaux possède plusieurs aires sur son territoire dont une sur les flancs du Mont Veyrier qui a vu naître des petits en 2013 et probablement en 2020. C'est un oiseau qui niche en milieu rupestre (en falaise) et qui cherche des zones ouvertes pour chasser.



PICS NOIRS
DRYOCOPUS MARTIUS

Les pics noirs occupent de grands territoires (de 200ha à 500ha). Le Veyrier pourrait accueillir alors jusqu'à 5 couples nicheurs. Ces oiseaux creusent des loges dans les arbres afin de faire leur nid. Ainsi, ils participent à la création d'habitats nécessaires pour beaucoup d'autres espèces qui en sont incapables.



MARTINET À VENTRE BLANC
TACHYMARPTIS MELBA

Le martinet à ventre blanc est présent et niche sur les falaises sous le Mont Veyrier. Dans les grandes villes, comme son cousin le martinet noir, les interstices qu'offrent les bâtiments lui conviennent tout aussi bien.

Nous remercions chaleureusement l'association LPO Auvergne Rhône-Alpes "Agir pour la biodiversité" pour sa précieuse contribution en informations et en photos.



J'AI ENVIE DE DÉTENTE

PLAGES, AIRES DE JEUX, JARDINS... DÉTENEZ-VOUS À VEYRIER-DU-LAC !

LES ACCÈS AU LAC

D'herbe ou de sable, les accès au lac de Veyrier-du-Lac s'étendent sur près de 10 000 m² pour le plus grand bonheur des petits et des grands. À la recherche d'une ambiance familiale, intimiste ou sportive ? Les lieux de détente veyrolains répondent à toutes les envies du moment.

LA PLAGE DE LA BRUNE

Plage surveillée de 11h à 19h du 1^{er} juillet au 31 août.

Avec sa pente douce, ses bancs de sable, son accès progressif dans l'eau, ses jeux pour enfants et son petit plongeur, la plage de la Brune, c'est la plage familiale par excellence.

Après la baignade, on peut s'y réchauffer sur les vastes étendues d'herbe accueillantes ou se relaxer dans les petits coins ombragés. Sur l'esplanade en bois aménagée, les bancs accueillent les contemplateurs. Un chemin piétonnier mène le promeneur jusqu'au camping et à l'ancien port de Veyrier-du-Lac accessible par la promenade

du Quai Doyen. Au bout de cette promenade se trouve toujours l'embarcadere pour les passagers de la Compagnie du Lac d'Annecy.

Rires des enfants, chants des oiseaux, clapotis des flots : sur la plage de la Brune, savourez l'instant présent pour des moments inoubliables en famille ou entre amis. Le Chalet de la Brune propose un service de restauration et de buvette sur place ou à emporter pour ceux qui souhaitent prolonger la détente autour d'une table ou d'un pique-nique improvisé.

En juillet et août, la plage est surveillée pour la sécurité des petits et des grands.

Et tous les matins pendant l'été, venez réveiller votre corps avec des activités bien-être et natation sur la plage.

PLAGE DU PLANT

Plage non surveillée

Selon les heures, cet accès au lac offre une ambiance plus intimiste ou plus sportive. Située à proximité du Club Nautique de Veyrier-du-Lac, la plage s'étend tout en longueur sur plus de 2 200 m² engazonnés.

On accède à l'eau par deux petites échelles. Sans surveillance, la baignade s'adresse à des nageurs expérimentés.

Avec ses clubs de voile et de ski nautique attendants, le lieu-dit du Plant séduit les jeunes en quête de sensations.

La base nautique accueille également un snack, ainsi qu'une petite boutique de vente d'articles estivaux et de location de bicyclettes, Le Cayoti.

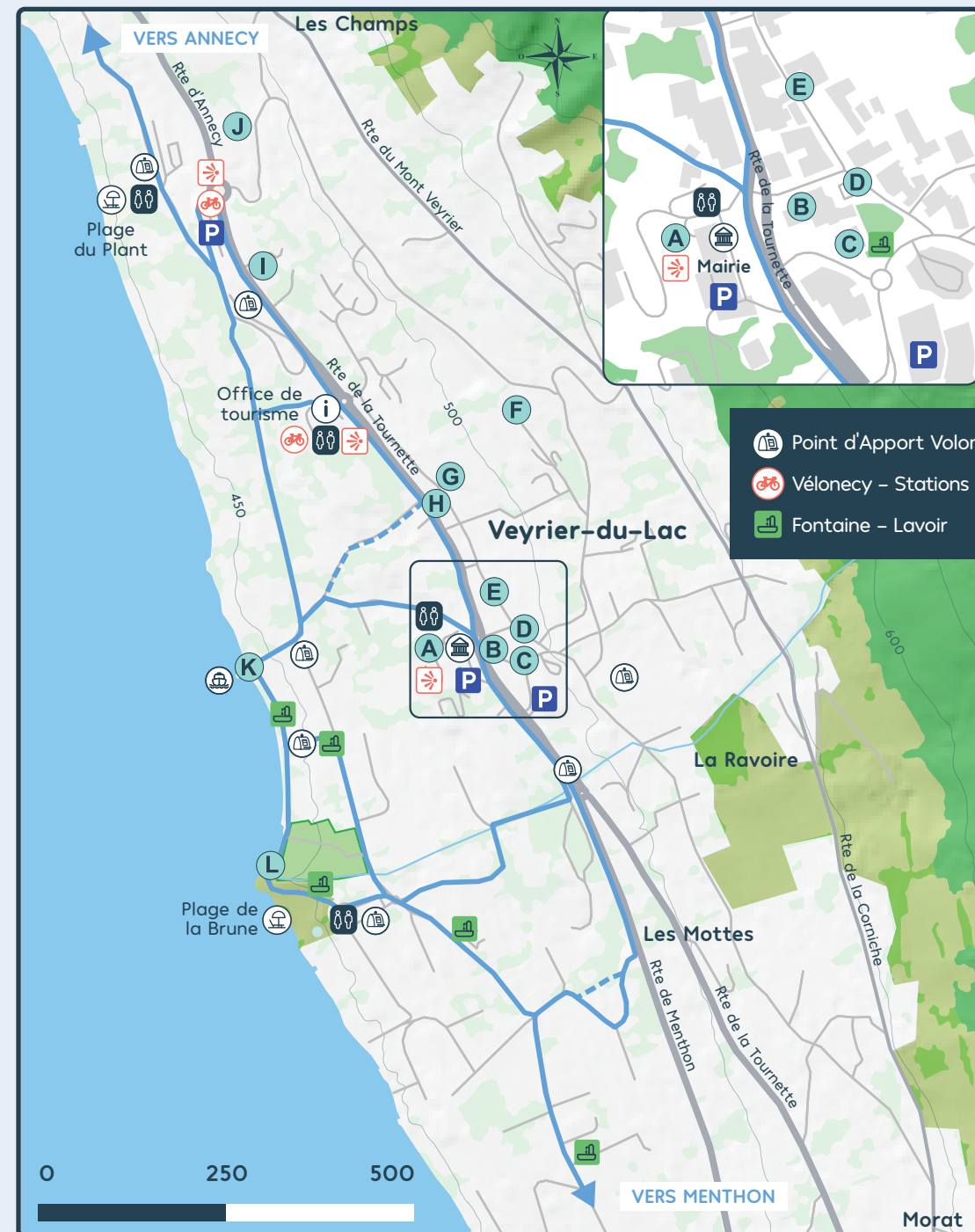
Découvrez d'autres accès au lac au gré de vos déambulations.

PARTAGER LA PLAGE

La plage est un lieu à la fois intimiste, familial et convivial. Pour le repos de tous, il est demandé de respecter certaines règles de bien vivre ensemble, rappelées par la signalétique :



- Chiens non autorisés.
- Plages non-fumeur du 1^{er} juillet au 31 août.
- Merci de garer vos vélos dans les emplacements dédiés.
- Feux et barbecues interdits.
- Diffusion de musique, camping et accès après 22h interdits.
- Déchets à déposer dans les conteneurs à tri situés sur les parkings de la plage de la Brune, du quai Général Doyen, de la plage du plant ou du débarcadere.



Itinéraire au bord de l'eau

- | | | |
|---|--|--|
| A Belvédère de la Mairie | F Le Château de Fésigny ou de la Ruaz | J La Croix des Champs |
| B Église Saint-Maurice | G Croix des Pellarins | K Port de Veyrier-du-Lac |
| C Ancien presbytère & son jardin | H Ancien hôtel du Mont Baron | L Plan panoramique, table d'orientation |
| D Lavoir & son jardin | I Ancienne gare de départ du Téléphérique | |
| E Rue de la Voûte | | |
- Chemin non carrossable, avec difficultés potentielles



Dénivelé positif total : 40 m
Longueur totale (aller simple) : 3 km
Durée (déplacement) : 50 min

SPÉCIAL ENFANTS

Tarifs
et informations sur
www.veyrier-du-lac.fr
application du quotidien familial

Accueil de loisirs
Veyrier-du-Lac

Activités ?
Manuelles, d'expression, sportives, baignades au lac, ateliers cuisine, grands jeux

quand ? où ?
du 08 au 26 juillet
de 08h30 à 17h30
Groupe scolaire
Alice DELEAN
rue des écoliers

stages de cirque possibles

ACCUEIL DE LOISIRS

De nombreuses sorties à la journée seront proposées tout au long de l'été : équitation, acrobanches, piscine, tennis, voile, etc.

Du 8 au 12 juillet sera une semaine spéciale dédiée aux Jeux Olympiques.

Des stages de cirque seront également possibles.
Infos & tarifs : www.veyrier-du-lac.fr

AIRES DE JEUX POUR LES TOUT-PETITS AU CŒUR DU VILLAGE

Les tout-petits ont à leur disposition deux aires de jeux sur la commune. Derrière l'église, un petit parc accueille les enfants de 3 à 12 ans et leurs parents autour de l'ancien lavoir. Ces jeux sont accessibles aux personnes à mobilité réduite.

Sur la place des Épèles, à proximité de la crèche, une aire de jeux permet aux plus jeunes de découvrir les joies de la grimpe et des glissades.

PING-PONG

À l'espace du Plant, une table de ping-pong est accessible à tous pour des heures de jeux autour de la petite balle ronde.

JEUX SUR LA PLAGE

Avec sa pyramide, son espace sable retravaillé et ses jeux de plage éco-responsables, la plage devient un lieu où l'imaginaire et la créativité s'éveillent. Venez découvrir avec vos enfants la rose des vents, l'escargot, la marelle revisitée et le fil d'ariane au sol sous la pyramide à la recherche des animaux.

Et pour encore plus de rires et d'amusement, un coffre rempli de jeux de plage est mis à disposition des enfants vers la cabane des maîtres-nageurs.

À proximité, une armoire à livres réserve un étage complet aux livres pour enfants. L'occasion de partager un moment de calme autour d'une histoire, bercé par les mots et les images.

LES LOISIRS

LE BOULODROME

"Tu tires ou tu pointes ?"

À proximité de la plage de la Brune, cette phrase résonne au boulodrome.

Un terrain de pétanque public est accessible à tous sur le Quai Général Doyen pour des parties endiablées et des tournois, toujours dans la bonne humeur.

Pour les joueurs expérimentés qui souhaitent faire partie du **Club de Pétanque Veyrolain**, une adhésion est nécessaire auprès de l'association Pétanque Veyrolaine.

Président : M. Dazzini
dazzini@wanadoo.fr



BOULODROME – PLAGE DE LA BRUNE

LE JARDIN DU PRESBYTÈRE

Au cœur du village, attenant à l'église, le **Jardin du Presbytère** offre un havre de paix au milieu des plantes. À l'abri des regards, des bancs ombragés accueillent les visiteurs pour un moment nature hors du temps.

Une envie de lecture ? La boîte à livres regorge de trésors.

Jardin botanique et pédagogique, le Jardin du Presbytère était cultivé selon les principes de la permaculture pour préserver la biodiversité et le vivant.

Un nouveau projet d'aménagement global est à venir. En attendant, le visiteur peut déambuler dans les allées sauvages où la nature règne en maître.



CINÉMA PLEIN AIR – PLAGE DE LA BRUNE

CINÉMA EN PLEIN AIR

Préparez vos popcorns et vos transats ! La Mairie de Veyrier-du-Lac vous régale avec deux séances ciné gratuites en plein air à la plage de la Brune. Action !

VENDREDI 26 JUILLET • 22H :

[Plage de la Brune](#)

Le Petit Nicolas, qu'est-ce qu'on attend pour être heureux

VENDREDI 9 AOÛT • 22H :

[Plage de la Brune](#)

Le Petit Piaf



Report le **31 juillet** en cas de météo défavorable pour le 1^{er} film, et le **19 août** pour le 2^e

CET ÉTÉ,
JETEZ-VOUS À L'EAU !



RAFTING





HYDROSPEED



CANORAF

INFOS & RÉSERVATIONS :

 De Mai à Fin Septembre
 Centron, Aime-la-Plagne
(73210)

 +33(0)6.63.08.30.16
 contact@essaonia.com
 www.essaonia.com



SUIVEZ-NOUS SUR LES RÉSEAUX   



J'AI SOIF DE
DÉCOUVERTES

VIGNOBLES, PATRIMOINE
HISTORIQUE, EXPOSITIONS...
(RE)VIVEZ L'HISTOIRE DE
VEYRIER-DU-LAC.





À l'occasion du cinquantième anniversaire de son décès, une biographie de son passé militaire, puis communal.

Un grand merci à l'association Veyrier Patrimoine pour son généreux partage de documentation et de photos d'archives, essentielles à la réalisation de cet article.

UN MILITAIRE AU DESTIN EXCEPTIONNEL

Le général Paul-André Doyen est né le 21 juin 1881 à Cabanac-et-Villegrain en Gironde. Il fait ses études secondaires à Bordeaux et prépare son entrée à Saint-Cyr où il est admis en 1901. Il en sort à 20 ans comme jeune officier de la 86^e promotion de L'École spéciale militaire de Saint-Cyr (1901-1903). Amoureux de la montagne, il choisit les troupes alpines caractérisées troupes d'élite. Il est nommé, en 1903, sous-lieutenant au 11^e BCA, en réalité le 11^e bataillon alpin de chasseurs à pied (BACP) alors en garnison à Annecy.

Ce régiment assure la défense des frontières avec l'Italie.

Durant la guerre de 1914-1918, Paul-André Doyen est affecté au 11^e BCA, d'abord lieutenant, ensuite capitaine, puis, en 1918, commandant, chef de bataillon. Il fit toute la guerre dans cette unité d'élite, plusieurs fois cité à l'ordre de l'armée. Durant les hostilités, il est blessé deux fois dont une fois grièvement au bras droit en 1914, puis en 1918 à la mâchoire lors de l'offensive sur la Somme. L'armistice du 11 novembre le trouve toujours au chef de corps au 11^e BCA.

Officier de la Légion d'Honneur et grand mutilé, il reçoit pour son combat la Croix de Guerre.

L'après-guerre (1919-1936) le voit au Ministère de la Guerre, puis il suit les cours de l'École de Guerre où il est nommé lieutenant-colonel, puis très vite colonel. De 1921 à 1934, il retourne au Ministère de la Guerre affecté comme chef au 1^{er} bureau de l'état-major de l'armée. À ce titre, il reçoit de source polonaise la reproduction intégrale du document établi par l'état-major allemand de la réorganisation de l'armée allemande dont il se

servira plus tard. Par la suite, il est affecté en tant que colonel au commandement de la 5^e demi-brigade de chasseurs alpins, puis en décembre 1936, il est nommé au grade de général de brigade à Annecy commandant la 53^e brigade d'Annecy.

L'année 1939 le voit nommé général de division commandant la 27^e Division d'Infanterie alpine à Grenoble et du secteur fortifié du Dauphiné. Sous ses ordres, la division fortifie la défense des Alpes qui sera une des causes de l'extraordinaire victoire défensive de l'armée des Alpes en 1940 contre les fascistes italiens.

Le danger italien momentanément écarté, nous retrouvons le général Doyen en Alsace au sein de la 27^e division qui se battra magnifiquement sur le Chemin des Dames. Il est alors nommé commandant du 18^e corps d'armée parvenant à sauver les débris de son corps d'armée. C'est dans la vallée du Rhône que le général de division Doyen, commandant par intérim le 18^e corps d'Armée résiste pied à pied jusqu'à l'armistice, empêchant les Allemands d'aller plus loin. Le 15 janvier 1940, il est grand officier de la Légion d'honneur

pour fait de guerre. Le 10 septembre 1940, il est nommé général de corps d'armée. C'est alors qu'il est désigné comme chef de la délégation française d'armistice à Wiesbaden succédant au général Huntziger, mission trop bien menée dans le sens des intérêts français, qui lui vaudra sa destitution en juillet 1941 par le régime de Vichy.



Il est révoqué le 7 août 1941 et démis de ses fonctions pour avoir trop défendu son pays !

Mis à la retraite, le général Doyen se met aussitôt au service de la Résistance. Son activité vite repérée, le 26 novembre 1942, il est arrêté dans sa villa de Veyrier-du-Lac pour avoir publiquement désavoué le gouvernement de Vichy.

Conduit et écroué à Eveaux-Bains dans la Creuse, il fait 21 mois de captivité d'où il s'échappe pour rejoindre le maquis de Thônes avec l'aide de son épouse, se cachant au col des Marais. Le 19 août 1944, nous le voyons réapparaître en civil retrouvant sa famille à

Chavoires où il est acclamé par la population.

Le général De Gaulle l'arrache à sa retraite et le nomme inspecteur général des troupes alpines, puis le 21 mars 1945, commandant du Détachement de l'armée des Alpes. Il permit avec brio le succès des troupes françaises sur les troupes allemandes jusqu'au Val d'Aoste,

inaugurale au Fort St Paul de la cour martiale. Entre temps, il est témoin à charge dans le procès Pétain dénonçant avec dignité les multiples trahisons du gouvernement de Vichy. Toujours en 1945, aux premières élections, le suffrage unanime de la population de Veyrier-du-Lac l'élit maire alors qu'il n'était pas même candidat. Il entame alors une seconde vie après sa glorieuse carrière militaire.

Gouverneur militaire de Lyon d'août 1945 à avril 1946, il regagne sa maison de Chavoire à Veyrier-du-Lac pour prendre sa retraite militaire. Il ne prendra ses fonctions de maire qu'en 1946, libéré de ses obligations militaires. Une nouvelle vie s'ouvre devant lui. Les souffrances de la guerre et de l'occupation, le retard qui en résulte imposent un renouveau dont personne, mieux que lui, ne peut réaliser l'ampleur et jeter les premières bases.



Tout est à construire ou reconstruire !

Les infrastructures anciennes ne répondent plus aux besoins d'une population qui augmente rapidement. Patiemment et avec méthode les éléments de la vie communale vont être améliorés. Il cherche alors auprès des différents ministères des aides financières pour la réalisation des grands travaux, qu'il obtient facilement grâce à ses connaissances et ses relations datant de son parcours militaire. C'est un premier pas vers un Plan d'urbanisme qui se réalisera par la suite.

épopée qui signa les plus beaux exploits de l'Armée des Alpes. C'est là qu'il gagna, le 18 juin 1945 sa 7^e citation, la grande Croix de la Légion d'Honneur.

Auteur d'un mémoire sur la rectification de la frontière italienne, c'est grâce à ses indications que la France obtient cette rectification. Il fut chargé de prendre possession au nom de la France de Tende et de La Brigue où une rue lui fut immédiatement dédiée.

Après la guerre, il est nommé gouverneur militaire de Lyon et commandant du 14^e Corps d'Armée de septembre 1945 à mars 1946. Il présida l'audience

Ce sera :

- la mairie et la poste, superbe réalisation pour cette époque, pour un petit village
- les aménagements réalisés le long de la départementale pour en assurer la sécurité
- L'agrandissement de l'école avec la construction de 2 classes, d'un préau et d'un logement de fonction
- Les aménagements indispensables en bordure de lac pour satisfaire un tourisme naissant avec l'acquisition des terrains pour la plage et leurs aménagements, la réalisation d'une promenade piétonne en bordure du lac
- les prémices d'une route carrossable du Chapitre au hameau des Guerres
- la construction du réservoir d'eau de Chevesnes, de la station de pompage d'eau

du lac pour satisfaire aux besoins en eau croissants de la commune

- la réalisation de la route du col des Contrebandiers avec Annecy-le-Vieux
- la création d'une section de premiers secours dotée de sapeurs-pompiers
- A l'heure où les causes de pollution de l'eau se multiplient, le général Doyen fut l'un des premiers à initier le projet d'un grand collecteur des eaux usées tout autour du lac, avec Charles Bosson, maire d'Annecy et le président du Syndicat des riverains du lac pour faire de notre lac "le plus pur d'Europe"

Le bureau d'aide sociale, l'association des Anciens Combattants, la cantine scolaire, le Rallye-cors furent soit soutenus, soit créés.

Enfin dans son administration il a su s'attacher ses conseillers et ses proches collaborateurs tels que Felix Clavel son premier adjoint et Monsieur Bonneville son secrétaire.

26 ANS AU SERVICE DE LA COMMUNE

Le Général Doyen a su transformer Veyrier-du-Lac, petit village de paysans vignerons en un village moderne, dynamique à vocation touristique. 50 ans plus tard, nous retrouvons, encore, au cœur du village les infrastructures de base, comme la mairie, la plage, le quai Doyen... réalisées sous le mandat de ce maire grand visionnaire.

Le souvenir de ce grand serviteur du bien public restera à la mesure de son immense œuvre municipale.

EXPOSITION

Ne ratez pas l'exposition sur le Général Doyen qui se tiendra à la mairie du

DU 21 SEPTEMBRE
AU 11 OCTOBRE



AMÉNAGEMENT DE LA MAIRIE



QUAI GÉNÉRAL DOYEN



PLAGE DE LA BRUNE



S'ÉVADER PAR LA LECTURE

CULTURE ET BIBLIOTHÈQUE POUR TOUS

Située place de La Poste, la bibliothèque ouvre ses portes toute l'année aux lecteurs de toutes générations. Chaque mois, la collection s'étoffe, avec des nouveautés, choisies en fonction de l'actualité et des souhaits des enfants et de leurs parents.

En juillet et août, la bibliothèque est ouverte au public les mercredis et vendredis de 10h à 12h.

Hors saison, elle accueille le public les lundis, mercredis et vendredis de 10h à 12h et le mercredi après-midi pour les enfants de 14h à 16h.

La bibliothèque expérimente également une ouverture les deux derniers samedis du mois de 10h à 12h.

Une fois par mois, les bébés de la crèche ont la joie de découvrir le plaisir des livres et des histoires le mardi de 9h45 à 11h45.

L'abonnement est de 20€ par an et par famille, complété d'un versement de 1€ par livre emprunté pour les adultes et gratuit pour les enfants.



BIBLIOTHÈQUE

LES BOÎTES À LIVRES, LA LECTURE NOMADE

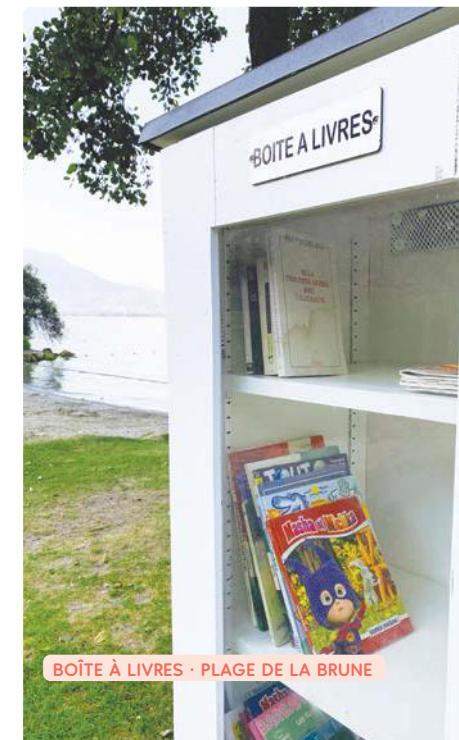
Des envies de lecture pendant l'été ?

Veyrier-du-Lac dispose de trois boîtes à livres, réparties sur la Plage de la Brune, dans le Jardin du Presbytère et devant la pharmacie au centre du village.

Alimentées par les habitants, les touristes de passage et l'association de la bibliothèque, les boîtes à livres sont de véritables caches à trésors pour

dénicher des nouveautés, des classiques et des livres étonnants que l'on n'aurait jamais pensé ouvrir.

La boîte à livres, c'est une porte ouverte vers l'évasion, allongé sur son transat ou sa serviette de plage, transporté par les mots. Faites-les vivre en faisant voyager les livres de boîte en boîte, de main en main.



BOÎTE À LIVRES · PLAGE DE LA BRUNE

EXPOSITIONS ARTISTIQUES DE NOS TALENTS LOCAUX

Découvrez le dynamisme artistique de Veyrier-du-Lac et plongez dans un univers de créativité locale où les artistes s'expriment à travers des œuvres captivantes. Ouvertes à tous, les expositions se tiennent dans les locaux de la Mairie de Veyrier-du-Lac.



GEORGES SPRUNGLI

DU 1^{ER} FÉVRIER AU 8 MARS

Peintre régional, il vit à Veyrier-du-Lac, où il a son atelier. Il a exposé à Monaco, en Suisse, en Italie, au Japon et en France. Outre ses paysages, ses natures mortes, il est surtout reconnu comme portraitiste, son œuvre majeure à laquelle il donne force et poésie. Sa recherche de la couleur, constante, sans jamais être violente, laisse apparaître des élans en demi-teinte. Son dessin, quant à lui, imprègne tout, de la simple esquisse aux réalisations. Comme une sorte de signature.

Tél. 06 74 54 05 65
colette.sprungli@laposte.net



AIMEF

DU 15 AU 19 AVRIL

Issue d'une famille d'amateurs d'art, Aimef a profité de son installation

à Veyrier-du-Lac en 2000 pour entamer une carrière dans la peinture artistique. Inspirée au départ par les paysages, les fleurs avec des couleurs fortes, elle s'oriente aujourd'hui vers une peinture plus abstraite et se trouve à la frontière figuratif / abstraction. Elle a exposé ses œuvres dans le monde entier, et reçu plusieurs prix et récompenses dont une médaille d'argent en 2014.

Tél. 06 08 32 64 72,
aimef74@aol.com



ISABELLE SELVADJIAN

DU 26 AVRIL AU 28 MAI

Isabelle Selvadjian (SELVA.) vit et travaille sur les rives du lac d'Annecy où elle est née. Elle est diplômée de l'école des arts décoratifs de Genève. Très attachée à sa région, elle se dit volontiers calligraphe de la nature et nous offre en partage quelques instantanés de ses vagabondages : la nature dans tous ses états.

isabelle@selvadjian.com
www.selvadjian.com
@isabelle.selvadjian

Horaires d'ouverture

Du lundi au vendredi : 8h30-12h
Mardi et jeudi : 13h30-17h
Le 1^{er} samedi de chaque mois :
8h30-11h30



CATHERINE GRAMMONT

DU 07 JUIN AU 12 JUILLET

Artiste passionnée, dans sa maison-atelier, elle consacre son temps libre à la musique et l'exploration artistique, transformant sa vie quotidienne en une source infinie d'inspiration. Très tôt, Catherine Grammont se forme seule à la peinture, la sculpture puis poussée par un ami artiste à la terre cuite. Elle maîtrise l'art de jouer avec la matière, le relief et la couleur pour nous transporter, à travers ses œuvres, dans un voyage intérieur.

Il n'y a qu'à regarder pour plonger dans la pleine couleur, et nous laisser transporter au gré de la matière... L'artiste a, depuis plusieurs années, exposé dans plusieurs galeries, en France, en Italie, en Suisse et en Belgique...

Tél. 06 62 58 22 42
c.grammont@wanadoo.fr

VESTIGES ET RESIDUS

EXPOSITION / PROJECTION



VERNISSAGE le 02 août de 18h à 20h

Rémi Cneude - Alan Szemendera
02 août - 16 septembre / mairie de Veyrier du Lac
Billets libres aux horaires d'ouverture de la mairie

PROJEXPOSITION

« VESTIGES ET RESIDUS »

DU 02 AOÛT AU 16 SEPTEMBRE

Un partenariat entre les artistes Rémi Cneude, Alan Szemendera, et l'association I Clean My Lake, autour des déchets issus de l'ancien téléphérique du Mont Veyrier. Revalorisation et réemploi pour ces matériaux délaissés pendant des décennies sur les flancs de la montagne, aujourd'hui recyclés en œuvres d'art. Sera aussi projeté un film de sensibilisation sur nos modes de consommation, réalisé par l'association et Wooloomooloo production, avec le soutien de la Fondation Eau neige et Glace et de la Cinémathèque des Pays de Savoie et de l'Ain.



EXPOSITION

SUR LE GÉNÉRAL

PAUL-ANDRÉ DOYEN

DU 21 SEPTEMBRE AU 11 OCTOBRE

Pour commémorer le cinquantième anniversaire du décès du Général Paul-André

Doyen, la Mairie de Veyrier-du-Lac en partenariat avec l'association Veyrier Patrimoine organise une exposition exceptionnelle. Plongez dans les mémoires de ce héros local à travers des photographies d'époque, révélant son influence sur le développement urbain de la commune et son courage en tant que résistant.

Découvrez l'histoire fascinante d'un homme honoré de la Légion d'honneur, mais aussi démis de ses fonctions pour avoir trop défendu sa patrie.



EMÉLIE

DU 18 OCTOBRE AU 15 NOVEMBRE

Emélie a toujours eu envie de peindre mais le temps lui a manqué durant sa vie professionnelle. Elle s'est alors lancée dans l'aventure il y a une quinzaine d'années. Habitante de Veyrier-du-Lac, elle peint principalement des paysages, des fleurs, des scènes de rue.

Elle a choisi l'aquarelle pour sa délicatesse, sa transparence, ses couleurs. Elle aime le visuel gai, frais, aérien reflétant le bien-être de l'artiste. Poser le pigment sur sa feuille de papier mouillé, le regarder se promener, bouger le papier pour le répartir, attendre que ça sèche et surprise, c'est le résultat escompté ou tout autre chose et alors imaginer ce que l'on peut ajouter, modifier pour faire apparaître une scène, un objet, une fleur...

Tél. 06 31 23 49 18



KRYS

DU 22 NOVEMBRE AU 3 JANVIER

Le lien de Krys avec Veyrier-du-Lac remonte à 1947 quand ses parents sont tombés amoureux de la région. Elle y a vu le jour, et a grandi à Chavoire. Elle reçoit un appareil photo pour ses 18 ans qui provoque un vrai déclic : elle peut enfin exercer son œil paréidolique dans la nature, la peinture écaillée, la rouille, par la suite lors de trecks et voyages. Croquis, aquarelles, carnets de souvenir puis peinture, acrylique, collages font partie des techniques qu'elle maîtrise.

krys.secchi@orange.fr

ITINÉRAIRE HISTORIQUE & PATRIMONIAL

DES MONUMENTS REMARQUABLES

3 000 ans d'histoire ont laissé des traces. Visiter Veyrier-du-Lac, c'est découvrir au coin des rues les empreintes du passé néolithique, romain et moyenâgeux.

Nous remercions l'association Veyrier Patrimoine pour sa participation à l'élaboration de cet article.

J | LA CROIX DES CHAMPS ANCIENNE MAISON SAUTIER

Érigée en 1871, la Croix des Champs est une croix de mission, comme l'indique l'inscription sur son socle, OD J d'indulgences Pie IX Pape.

Cette croix consacre une ancienne propriété viticole typique de la Haute-Savoie. Avec sa maison de maître, son pressoir, sa grange et ses caves voûtées, l'immense bâtisse est vieille de plusieurs siècles. Elle a été achetée au XVIII^e siècle par la famille Sautier qui l'a restaurée. La Croix des Champs accueille aujourd'hui des événements privés.

F | LE CHÂTEAU DE FÉSIGNY OU DE LA RUAZ

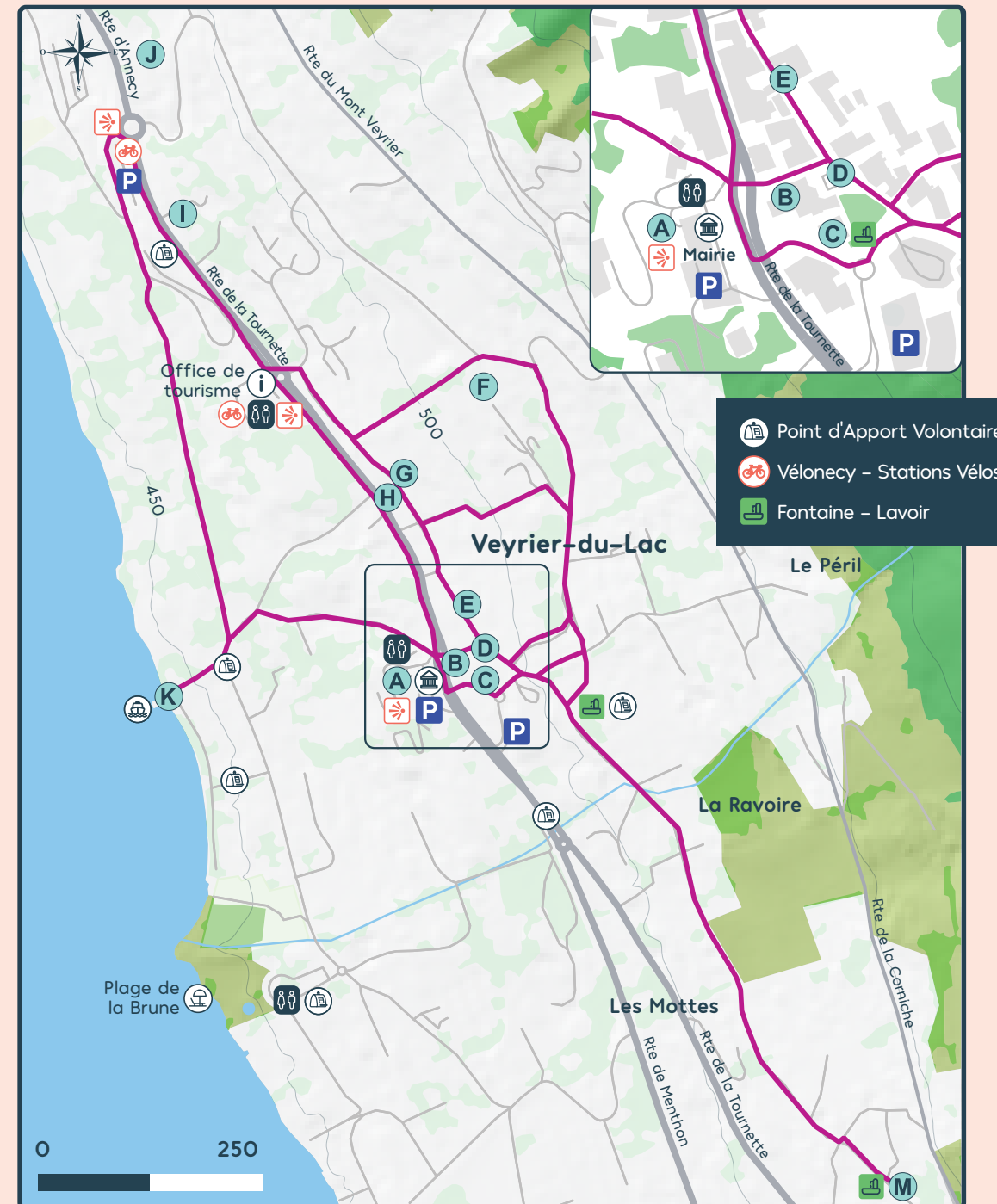
Aujourd'hui propriété privée, le château de Fésigny ou de la Ruaz surplombe la commune, avec ses tours carrées tournées vers le lac. Construit vers 1380, c'était à l'origine une maison forte. Il tire son nom de son premier propriétaire, le seigneur de la Ruaz et des Daudes. Par le jeu d'une alliance et d'un changement de nom, il devient château de Fésigny en 1607.

Agrémenté au XVII^e siècle de deux tourelles rondes, signes de noblesse, le château est inscrit depuis 1993 à l'inventaire des Monuments Historiques pour sa façade rectangulaire et ses plafonds peints.

CHÂTEAU DE FÉSIGNY



LA CROIX DES CHAMPS



Itinéraire historique & patrimonial

- | | | |
|------------------------------------|---|--------------------------------|
| A Belvédère de la Mairie | F Le Château de Fésigny ou de la Ruaz | J La Croix des Champs |
| B Église Saint-Maurice | G Croix des Pellarins | K Port de Veyrier-du-Lac |
| C Ancien presbytère & son jardin | H Ancien hôtel du Mont Baron | M Fontaine & Hameau de Morat |
| D Lavoir & son jardin | I Ancienne gare de départ du Téléphérique | |
| E Rue de la Voûte | | |



Dénivelé positif total : 110 m
Longueur totale : 3,9 km
Durée (déplacement) : 1h15

A | BELVÈDÈRE DE LA MAIRIE

Du Belvédère de la Mairie, on peut admirer le lac et les montagnes.

Vers l'entrée de la Mairie, la borne historique témoigne de l'époque romaine. Placée sur la voie menant de Genève à Albertville, elle porte l'inscription 23 000 pas. Datée de 307-308 et jadis utilisée en bénitier, elle a fait l'objet d'une restauration depuis sa découverte en 1926.

B | ÉGLISE SAINT-MAURICE

Première église néogothique construite dans le diocèse d'Annecy, le bâtiment a été reconstruit en 1852-1855.

De son passé ne subsiste que la base du clocher de style roman. À l'intérieur, on peut admirer une statue de la Vierge à l'enfant en bois sculpté du XV^e siècle, classée par les Monuments Historiques.

C | ANCIEN PRESBYTÈRE & SON JARDIN

Construit en 1456, ce bâtiment est typique des presbytères savoyards avec son toit à quatre pans. Après avoir accueilli la Mairie sous la Révolution Française, il a abrité pendant des siècles la cure de la paroisse.

Son jardin est aujourd'hui un lieu botanique pédagogique ouvert à tous où règne la quiétude.

D | LAVOIR & SON JARDIN

Construit en 1919 à l'emplacement de l'ancien cimetière, le lavoir était réservé aux habitants du chef-lieu.

À l'époque, l'État encourageait la création "d'établissements modèles de bains et lavoirs publics".

Financé par les habitants, le lavoir a longtemps été un lieu de cancanage apprécié des lavandières.



ANCIEN PRESBYTÈRE



LAVOIR

E | RUE DE LA VOÛTE

La rue de la Voûte suit le tracé de la voie gallo-romaine qui reliait le nord d'Annecy à Faverges. Sur ses bords, le promeneur peut admirer de vieilles demeures en pierre, les plus anciennes de Veyrier-du-Lac.

La voûte sous laquelle passe le promeneur marque probablement l'emplacement d'une ancienne porte du village ou celle d'une dépendance du château de Fésigny.



RUE DE LA VOÛTE

G | CROIX DES PELLARINS

Croix la plus ancienne de la commune, la Croix des Pellarins – aussi appelée Croix de Fésigny –, indiquait aux voyageurs l'entrée du village et son appartenance religieuse. Elle marquait les limites entre le bourg et les vignobles qui s'étendaient jusqu'à la Croix des Champs.

H | ANCIEN HÔTEL DU MONT BARON, DIT "LA BARONNE"

Sur la route du lac, l'ancien Hôtel du Mont Baron exerçait ses activités d'hôtellerie-restauration depuis les années 1920. Il a connu un essor avec l'arrivée du téléphérique dans les années 1930. Son surnom "La Baronne" lui a été donné en 1937 par sa nouvelle propriétaire.

Avant d'être transformé en hôtel, le Mont Baron fut un café en vogue, haut lieu de rencontres politiques et de banquets officiels.

Aujourd'hui le bâtiment a retrouvé un usage privé et le rez-de-chaussée accueille un commerce de proximité.



ANCIENNE GARE DU TÉLÉPHÉRIQUE

I | ANCIENNE GARE DE DÉPART DU TÉLÉPHÉRIQUE

L'ancienne gare de départ du Téléphérique est un monument Art Déco remarquable.

Pendant 49 ans, de 1934 à 1983, le téléphérique a transporté en moyenne 800 personnes par jour au Mont Veyrier, participant à la renommée touristique de Veyrier-du-Lac.

K | PORT DE VEYRIER-DU-LAC DÉBARCADÈRE / EMBARCADÈRE

Le port de Veyrier-du-Lac fut inauguré au XIX^e siècle. La voie lacustre s'impose alors comme une solution plus sûre que la voie terrestre pour le transport des voyageurs et des marchandises. L'abri typique en bois date de 1883.

Le port est aujourd'hui une ZMEL (zone de mouillage et d'équipements légers) gérée par la collectivité.

L | PLAN PANORAMIQUE, TABLE D'INFORMATION

En allant de la plage de la Brune au quai du Général Doyen, le promeneur peut admirer la vue sur Annecy. Un plan panoramique aide à repérer les tours du château et le clocher de la Basilique de la Visitation qui se détachent à l'horizon. Sur la gauche, le Semnoz surplombe le lac.

M | FONTAINE & HAMEAU DE MORAT

Le Hameau de Morat est le plus ancien du village. À lui seul, il raconte l'histoire de la commune. Son nom évocateur des vestiges d'une villa romaine rappelle la période gallo-romaine de Veyrier-du-Lac.



Au sein du hameau se dresse une vieille fontaine aux contours irréguliers. Construite à partir d'un tombeau monolithe en calcaire daté du VII^e – VIII^e siècle, elle témoigne du passé moyenâgeux de la commune.



FONTAINE DE MORAT



TABLE D'INFORMATION QUAI GÉNÉRAL DOYEN

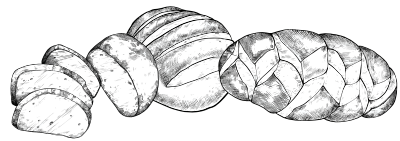



MAISON ANDY

BOULANGERIE, PÂTISSERIE & SANDWICHERIE ARTISANALE



**PAIN AU LEVAIN - LONGUE FERMENTATION
TRADITION FRANÇAISE & FAÇONNAGE MANUEL**

PIÈCES MONTÉES SUR COMMANDE



**7H - 19H30
FERMÉ LE MERCREDI**

24 BIS ROUTE DE LA TOURNETTE
74290 VEYRIER-DU-LAC


CAYOTI



ÉCHOPPE & BICYCLETTE
DEPUIS 2020



Location vélos • Concept Store • Apéro Sunset • Yoga Brunch

PLAGE DU PLANT, VEYRIER-DU-LAC • OUVERT 7J/7 DE MAI À SEPTEMBRE

+33 7 45 27 77 13 | www.cayoti.fr

PLANÈTE PLUS PROPRE, ÉTÉ PLUS BEAU

**PLAGE ZÉRO DÉCHET,
TRI SÉLECTIF, MOBILITÉS DOUCES...
S'ENGAGER POUR L'ENVIRONNEMENT
À VEYRIER-DU-LAC**

VEYRIER-DU-LAC S'ENGAGE

Enfourchez votre vélo et partez à l'aventure sur la Voie Verte du lac d'Annecy, en passant par Veyrier-du-Lac. Plaisir et paysages garantis !

LA VOIE VERTE

Un aménagement réalisé par le Département de la Haute-Savoie et le Syndicat Mixte du Lac d'Annecy (SILA). Rappel historique :

1966 : arrêt de la liaison ferroviaire Annecy-Albertville.

1976 : création d'une piste cyclable de 11,5 km entre Sevrier et Bredannaz.

2001 : extension de la piste jusqu'à Giez (7 km).

2003 : ajout de 700 m à Duingt pour une continuité.

2004-2005 : prolongement jusqu'à Marzens (9,5 km).

2004-2006 : création d'une liaison entre Annecy et Sevrier.

2006 : extension de la Voie Verte jusqu'à Ugine par la Savoie.

Pour faire le tour du lac : un itinéraire de plus de 40 km vous est proposé pour découvrir les 8 communes autour du lac d'Annecy, en alternant effort, pauses gourmandes et baignades.

STATION VELONECY REGONFLER VOS PNEUS !

Retrouvez la station Velonecy de gonflage sur la Route du Port à Veyrier-du-Lac pour entretenir votre vélo.

Des outils et tournevis sont mis à votre disposition pour effectuer les réparations nécessaires et regonfler vos pneus !



RETROUVEZ NOS

DIFFÉRENTS DOCUMENTS
CONCERNANT LA VOIE VERTE

DÉPLIANT
PISTE CYCLABLE
D'ANNECY

scannez le
QR CODE



- VOIE VERTE -
AFFICHE DE
BONNE CONDUITE

scannez le
QR CODE



- VOIE VERTE -
GUIDE DE POCHE

scannez le
QR CODE



AGIR AVEC LE LABEL PAVILLON BLEU

La plage de la Brune est labellisée Pavillon Bleu pour la qualité de son eau et de son environnement.

Préserver la plage et ses abords c'est l'affaire de tous.

Veyrier-du-Lac déploie chaque année 5 actions pour sensibiliser et encourager habitants et estivants à participer à l'effort collectif.

CENDRIER PÉDAGOGIQUE



16 ANS DE LABEL PAVILLON BLEU

En 2024, c'est la seizième année consécutive que la plage de la Brune est labellisée Pavillon Bleu. C'est l'une des neuf plages distinguées en Haute-Savoie pour la qualité de son eau et de son environnement.

Le lac, les montagnes, la pureté de l'eau et de l'air : Veyrier-du-Lac jouit d'un cadre de vie exceptionnel. Dans la vie quotidienne ou en vacances, le préserver est une priorité.

GRAND NETTOYAGE D'AUTOMNE

Nettoyage des abords du lac et de la plage avec l'association I clean my lake, et la population qui sera invitée à une journée de l'environnement, au début de l'automne.

PROPRETÉ À VÉLO

Remplacement d'un Piaggio diesel par un vélo triporteur électrique pour les tournées de propreté, et mise en avant de cette action pour sensibiliser au tri et à la réduction des déchets.

VALORISATION DE L'AVIFAUNE

Recherche, identification et valorisation de l'avifaune du lac en partenariat entre l'accueil de loisirs et la LPO (Ligue de Protection des Oiseaux), avec la réalisation d'un panneau pédagogique qui sera installé sur la plage.

COLLECTE & RECYCLAGE DES MÉGOTS

Accompagnement par un éco organisme Tree Concept pour la collecte et le recyclage des mégots, avec suivi d'indicateurs qui seront communiqués de façon régulière aux usagers de la plage et à la population du village. Plusieurs cendriers pédagogiques ont été installés sur la commune : raclette ou tartiflette ? foot ou rugby ?

2 HÔTELS À INSECTES À LA PLAGE

Réalisation par l'accueil de loisirs de panneaux explicatifs des habitats qui ont été accolés aux hôtels à insectes déjà installés sur la plage, pour diffusion de la connaissance auprès des usagers de la plage.



Ce label valorise les engagements de la municipalité en matière de gestion de l'eau, de gestion des déchets, de sécurité et d'accessibilité. Se baigner sur une plage Pavillon Bleu, c'est l'assurance :

- d'une plage accessible à tous
- d'une baignade surveillée

- d'équipements et de services de proximité (sanitaires, point d'eau potable, etc.)
- d'une analyse mensuelle de la qualité des eaux de baignade
- d'une plage propre
- d'actions d'éducation à l'environnement pour informer, sensibiliser et préserver.

GESTION DES DÉCHETS



Un village accueillant, c'est aussi un village propre. La propreté est l'affaire de tous, municipalité, habitants, commerçants, estivants.

Plage zéro déchet, tri sélectif, points d'apport volontaire, ordures ménagères : parce que propreté rime avec beauté, voici les informations pratiques pour un été plus propre et plus beau à Veyrier-du-Lac.

ORDURES MÉNAGÈRES

LES HORAIRES DE RAMASSAGE

Les ordures ménagères déposées directement dans les bacs des particuliers sont collectées une fois par semaine.

Du 27 mai au 8 septembre, le ramassage se déroule par secteur :

- Secteur Veyrier haut (en amont de la RD909) : collecte le lundi de 5h à 12h.
- Secteur Veyrier bas (en aval de la RD909) : collecte le mardi de 5h à 12h.

À partir du 9 septembre, la collecte s'effectue uniquement le mardi sur l'ensemble de la commune.

Les bacs doivent être sortis la veille après 19h et rangés le lendemain après la collecte.

PAS DE DÉCHETS DANS LA NATURE

La nature n'est pas une poubelle. En montagne et sur les plages, je ramasse mes déchets.

Selon leur composition, les déchets peuvent mettre plusieurs années (voire des centaines) avant de disparaître complètement.

Un mouchoir en papier met en moyenne trois mois pour se dégrader, une canette en aluminium 100 ans, un sac

en plastique 450 ans et une bouteille en plastique de 100 à... 1 000 ans !

Voici 3 gestes simples à adopter avant de partir en randonnée ou sur la plage, pour limiter la pollution et protéger la faune et la flore :

- Toujours emporter un sac poubelle avec soi pour rapporter ses déchets et les jeter au retour dans le conteneur approprié.
- Privilégier les gourdes et contenants réutilisables pour le pique-nique.
- Ramasser les déchets trouvés au détour des sentiers.



LES POINTS D'APPORTS VOLONTAIRES

3 points d'apports volontaires existants ont été modernisés et complétés :

- la Corniche
- le cimetière
- le parking des Pérouzes

Vous pouvez y déposer l'ensemble de vos déchets, en complément de celui de la patte d'oie, ceux de la Plage de la Brune, celui du parking Doyen, celui du parking de l'embarcadère et celui du parking du Plant.

Rampon et Pensières : point d'apport volontaire sans ordures ménagères.

BIENVENUE SUR UNE PLAGE ZÉRO DÉCHET

C'est grâce à l'engagement de tous que la plage de la Brune et celle du Plant ont été les premières plages zéro déchet du tour du lac dès 2023.

Des plages veyrolaines sans poubelle, ce sont des plages plus propres et plus accueillantes, sans risque de nuisances sonores et sanitaires liées au débordement. Contribuez à les maintenir ainsi par le geste de tri dans les points d'apports volontaires à proximité !

DÉJECTIONS CANINES

Nos amis les animaux sont les bienvenus à Veyrier-du-Lac. Sur les trottoirs, les routes ou les pistes cyclables, dans les pelouses ou les caniveaux, les maîtres sont invités à ramasser les déjections de leurs chiens. Un geste citoyen simple et rapide pour des promenades garanties "sans mauvaise surprise" pour tous.

Des distributeurs de sacs à crottes sont disponibles dans le village. Les sacs pleins sont à déposer dans les conteneurs à ordures ménagères.

Pour des raisons évidentes d'hygiène, l'ensemble des plages et accès au lac restent interdites aux animaux.



TOUS LES EMBALLAGES ET TOUS LES PAPIERS se trient

Bouteilles et flacons plastiques



Briques alimentaires et emballages en carton



NOUVEAU

Tous les autres emballages en plastique



Tous les papiers



Tous les emballages en métal



NOUVEAU



LES BONS gestes de tri

Bien vider les emballages, inutile de les laver, les déposer dans le bac jaune, séparés les uns des autres et sans sac.

Tous les emballages en verre se trient

Les bouteilles, les pots et bocaux en verre Sans bouchon, ni couvercle



Pour les déchets alimentaires

Composteurs partagés : renseignez-vous auprès de votre loueur.



TÉLÉCHARGEZ l'appli Guide du tri



CITEO



GÉOLOCALISATION des points de tri

MOBILITÉS DOUCES



Vélos, bus, bateaux, chemins piétonniers : et si cet été à Veyrier-du-Lac était l'occasion d'apprendre à se déplacer autrement, sans voiture ? Découvrez les alternatives douces proposées sur le territoire.

À PIEDS

Veyrier-du-Lac se pratique aussi à pieds, le long de la Voie Verte ou via les chemins de traverse pour relier le haut et le bas de la commune.

La marche à pieds, c'est l'occasion de découvrir à son rythme les vestiges du passé veyrolain et d'admirer de magnifiques points de vue sur le lac et les montagnes.

LA VOITURE AUTREMENT

Une station d'autopartage Citiz est disponible sur la place de la Mairie. Elle répond aux besoins de ceux qui ont besoin d'une voiture de temps en temps, pour leurs loisirs, leurs escapades, leurs déplacements personnels ou professionnels.

Avec le réseau Citiz, chacun peut louer une voiture en libre-service pour 1 heure, 1 jour ou plus.

www.citiz.coop

EN VÉLO

Avec la Voie Verte, le vélo est le moyen de transport privilégié pour se déplacer à Veyrier-du-Lac.

Près de la base nautique, Le Cayoti propose des vélos à la location.

Pour affronter les pentes, trois stations Velonecy en libre-service sont implantées à Veyrier-du-Lac : la station "Kiosque" (rue de la Tournette), la station "parking des tennis" et la station près de l'embarcadère.

LYRES À VÉLOS

La municipalité de Veyrier-du-Lac a mis à disposition des cyclistes de nombreux emplacements pour garer vos vélos sur l'ensemble du territoire de la commune et plus particulièrement autour des accès lac et du centre du village.

HALTE CYCLISTES



CAFÉ-VÉLO LA PETITE REINE

Pour une pause lors de vos sorties vélo.

Le Café-Vélo La Petite Reine situé au bord de la Voie verte à Chavoire met gratuitement, à votre disposition : un point d'eau extérieur pour remplir vos gourdes, des prises secteur pour recharger vos VAE, des clés et des pompes à vélo.

Horaires :

Tous les jours de 10h30 à 15h30.

Fermé le mercredi.

De 19h30 à 22h30 du 1^{er} juin au 30 août.

Fermé en cas de mauvais temps.

Tel. 07 87 23 96 67

www.cafevelo-lapetitereine.fr



Des vélos en libre-service

Pour vos trajets courts : Vélonocy 60 minutes !

400 vélos électriques sont en libre-service (7j/7, 24h/24) sur le territoire (79 stations).

Pour louer un vélo Vélonocy



- 1 Téléchargez l'appli Vélonocy (gratuite, sur Android et IOS) et renseignez vos coordonnées bancaires
- 2 Sélectionnez votre station de départ et visualisez les vélos disponibles
- 3 Rendez-vous dans la station Vélonocy 60 minutes et vérifiez l'état du vélo
- 4 Scannez le QR code présent sur le vélo pour déverrouiller le cadenas et activez la location

* voir la grille des tarifs détaillée sur l'appli et sur velonocy.com



Pour rendre le vélo :



En cas de problème technique, contactez nos équipes au 06 37 81 39 94 de 9h à 18h 7j/7 ou par mail hello@koboo.fr

Tarifs

1,50 € la 1^{ère} heure ! Dont les 30 premières minutes gratuites

0 à 30 min	0 €
31 à 60 min	1,50 €
61 à 90 min	35 - 41 €
91 à 120 min	44 - 50 €

Besoin d'un vélo plus longtemps ?

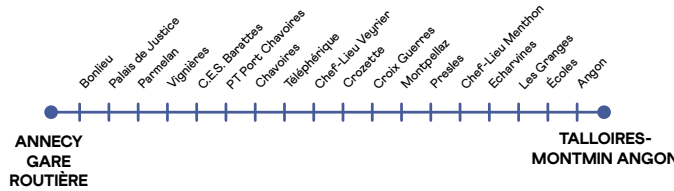
Au-delà d'1h préférez les loueurs, c'est moins cher ! + de 30 loueurs privés vous accueillent : vélo classique, à assistance électrique, remorque enfant... vous trouverez forcément votre bonheur !

mobilités.grandannecy.fr/carte

20

Circuler en bus sur les rives du lac, c'est gratuit du 01/07 au 31/08!
2 lignes desservent les rives du lac environ toutes les 20 min de 6h30 à 23h.

Sur la rive Est



Nouveau sur la rive et la commune depuis le 29 avril

Service Sibra à la demande



Idéal pour les personnes à mobilité réduite.

Vous permet d'appeler un transport à la demande afin de relier le haut du village à un point de connexion du réseau de la ligne 20 (centre bourg ou Vignières).

>> ALLER

ANNECY GARE QUAI NORD	05:40	06:10	06:45	07:20	20:55	21:25	22:00	22:45
BONLIEU	05:42	06:12	06:47	07:22	20:57	21:27	22:02	22:47
PALAIS DE JUSTICE	05:43	06:13	06:48	07:23	20:58	21:28	22:03	22:48
PARMELAN	05:44	06:14	06:49	07:24	20:59	21:29	22:04	22:49
VIGNIÈRES	05:50	06:20	06:55	07:31	21:05	21:35	22:10	22:55
C.E.S. BARATTES	05:51	06:21	06:56	07:32	21:06	21:36	22:11	22:56
PT PORT CHAVOIRES	05:54	06:24	06:59	07:35	21:09	21:39	22:14	22:59
CHAVOIRES	05:56	06:26	07:01	07:37	21:11	21:41	22:16	23:01
TÉLÉPHÉRIQUE	05:59	06:29	07:04	07:40	21:14	21:44	22:19	23:04
CHEF-LIEU VEYRIER	05:59	06:29	07:04	07:40	21:14	21:44	22:19	23:04
CROZETTE	06:01	06:31	07:06	07:42	21:16	21:46	22:21	23:06
CROIX GUERRES	06:02	06:32	07:07	07:43	21:17	21:47	22:22	23:07
MONTPELLAZ	06:03	06:33	07:08	07:44	21:18	21:48	22:23	23:08
PRESLES	06:05	06:35	07:10	07:46	21:20	21:50	22:25	23:10
CHEF-LIEU MENTHON	06:06	06:36	07:11	07:47	21:21	21:51	22:26	23:11
ECHARVINES	06:08	06:38	07:13	07:49	21:23	21:53	22:28	23:13
LES GRANGES	06:11	06:41	07:16	07:52	21:26	21:56	22:31	23:16
ÉCOLES	06:14	06:44	07:19	07:55	21:29	21:59	22:34	23:19
ANGON	06:17	06:47	07:22	07:58	21:32	22:02	22:37	23:22
TALLOIRES-MONTMIN ANGON	06:19	06:49	07:24	08:00	21:34	22:04	22:39	23:24

Un bus toutes les 20 minutes



>> RETOUR

TALLOIRES-MONTMIN ANGON	06:25	06:55	07:30	08:05	21:00	21:30	22:00	22:40
ANGON	06:25	06:55	07:30	08:05	21:00	21:30	22:00	22:40
ÉCOLES	06:29	06:59	07:34	08:09	21:04	21:34	22:04	22:44
LES GRANGES	06:32	07:02	07:37	08:12	21:07	21:37	22:07	22:47
ECHARVINES	06:34	07:04	07:39	08:14	21:09	21:39	22:09	22:49
CHEF-LIEU MENTHON	06:36	07:06	07:41	08:16	21:11	21:41	22:11	22:51
PRESLES	06:38	07:08	07:43	08:18	21:13	21:43	22:13	22:53
MONTPELLAZ	06:39	07:09	07:44	08:19	21:14	21:44	22:14	22:54
CROIX GUERRES	06:40	07:10	07:45	08:21	21:15	21:45	22:15	22:55
CROZETTE	06:41	07:11	07:46	08:21	21:16	21:46	22:16	22:56
CHEF-LIEU VEYRIER	06:42	07:12	07:47	08:23	21:17	21:47	22:17	22:57
TÉLÉPHÉRIQUE	06:44	07:14	07:49	08:25	21:19	21:49	22:19	22:59
CHAVOIRES	06:45	07:15	07:50	08:26	21:20	21:50	22:20	23:00
PT PORT CHAVOIRES	06:48	07:18	07:53	08:29	21:23	21:53	22:23	23:03
C.E.S. BARATTES	06:50	07:20	07:55	08:31	21:25	21:55	22:25	23:05
VIGNIÈRES	06:52	07:23	07:58	08:34	21:27	21:57	22:27	23:07
PARMELAN	06:57	07:29	08:04	08:40	21:32	22:02	22:32	23:12
PALAIS DE JUSTICE	06:59	07:30	08:05	08:42	21:34	22:04	22:34	23:14
BONLIEU	06:59	07:31	08:06	08:43	21:34	22:04	22:34	23:14
ANNECY GARE QUAI NORD	07:01	07:33	08:08	08:45	21:36	22:06	22:36	23:16

Un bus toutes les 20 minutes



Scannez le QR code pour connaître les arrêts desservis et leur localisation

Naviguer sur le lac

LAC ANNECY EXPRESS

Entre Annecy et Veyrier-du-Lac,

vous pouvez profiter des taxis boats du Lac Annecy Express. Ils circulent tout l'été, à raison de 4 allers-retours par jour début juillet et fin août et de 6 allers-retours par jour à la haute saison (14/07 au 17/08).

Tarif: adulte (à partir de 10 ans) 4 € et enfant 2 €.

→ bluediamondtaxiboat.com → 06 09 43 06 51

AnneCy Ponton des Aravis	Veyrier-du-Lac	Veyrier-du-Lac	AnneCy
10:00	10:20	10:30	10:50
11:00	11:20	11:30	11:50
12:00*	12:20	12:30*	12:50
15:00*	15:20	15:30*	15:50
16:00	16:20	16:30	16:50
17:00	17:20	17:30	17:50

*Trajet assuré uniquement du 14/07 au 17/08

LES NAVIBUS DE LA COMPAGNIE DES BATEAUX

desservent tous les ports chaque jour durant tout l'été.

→ bateaux-annecy.com → 04 50 51 08 40

Bon plan! pour 1 € de plus il est possible de monter à bord avec son vélo.

D'autres solutions existent pour se déplacer sur le lac + d'infos →





CONVIVALITÉ & PARTAGE

CAMPER À VEYRIER-DU-LAC

Idéalement situé à 1 min de la plage, le **camping La Plage** propose 35 emplacements et 3 chalets, 3 tentes "Amazonie" et 1 gîte pour 4 personnes.

Accessible à tous, ce petit camping est idéal pour accueillir les jeunes et les familles pour un séjour de quelques jours dépayasant les pieds dans l'eau.

Le **camping ATC** n'accueille pas les camping-car en juillet et août.

Pour les adeptes du voyage en camping-car, le stationnement est interdit à Veyrier-du-Lac, commune touristique.

Autour du lac, plusieurs aires sont accessibles à Annecy (aire de Colmyr et en face de la plage d'Albigny), Doussard, Faverges et Duingt.

Pour des raisons environnementales et de tranquillité publique, le camping sauvage et le bivouac sont interdits au bord du Lac d'Annecy et jusqu'au sommet du Mont Veyrier.

www.atc-routesdumonde.com

BIEN VIVRE ENSEMBLE

La qualité de vie, c'est aussi bien vivre ensemble.

En vélo électrique, à pieds ou en voiture, cet été, la municipalité renforce ses patrouilles pour veiller au bien-être et à la sécurité de tous.

Les soirs de fête (les mardis) ainsi que les vendredis, samedis et dimanches, un agent médiateur circule pour assurer votre tranquillité aux abords des plages

en soirée pendant la période estivale.

En cas de troubles, prévenez la brigade de gendarmerie d'Annecy-le-Vieux au **04 50 23 02 23**.

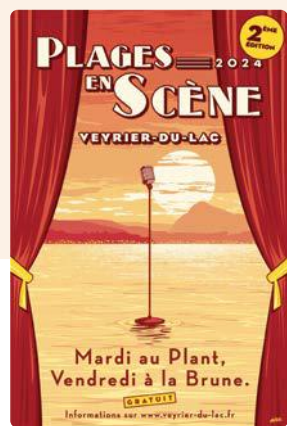
Cet été, tous ensemble, restons vigilants pour préserver la tranquillité, le respect, le partage, la convivialité et le bien vivre ensemble à Veyrier-du-Lac.



TOUS LES ÉVÈNEMENTS

CONCERT, DANSE, CINÉMA,
 MAGIE, HUMOUR, THÉÂTRE...
 VIVEZ UN ÉTÉ ANIMÉ
 À VEYRIER-DU-LAC.

TOUS LES RENDEZ-VOUS PLAGES EN SCÈNE



ESPACE DU PLANT

TOUS LES MARDIS DE L'ÉTÉ À 20H

PLAGES EN SCÈNE VOUS PROPOSE DES SPECTACLES GRATUITS

JUIN

22
ET
23

GLISS'EN SCÈNE
SPORT & CULTURE
À PARTIR DE 10H

Stands de démonstration et de vente d'artistes et artisans, activités, initiations sportives, soirée DJ, fanfare, ciné plein air, en partenariat avec The Roster



Informations supplémentaires pour Plages en Scène

- En cas de pluie, repli à la salle de la Veyrière
- Pensez à apporter votre coussin et votre plaid
- Buvette et restauration

JUILLET

02

LE GRENIER MAGIQUE
MAGIE · 1H10
Robin Deville

09

LE TEMPS D'UN CONTE
SLAM & HIP-HOP · 1H10
Cie Voltaïk
Initiation au hip hop après le spectacle

16

KRISTIN & LE CHŒUR COSMIC
CHANT JAZZ, PIANO & CONTREBASSE · 1H25
En partenariat avec la Cie de l'Isthme

23

A KIND OF MAGIC
MUSIQUE · 1H15
Tribute Queen A Capella

30

UNDER AN IRISH MOON
ROCK IRLANDAIS · 2H
Celtic Hangover

AOÛT

06

LE MOLIÈRE VOLANT
THÉÂTRE · 1H10
Cie Brozzoni

13

KALÉIDOSCOPE
DANSES DE CARACTÈRE · 1H
Cie Malachite

20

STAND UP
HUMOUR · 1H
Le Caustic Comedy Club
• Ados & Adultes

27

ÇA VA L'FAIRE
SPECTACLE DE RUE · CIRQUE · 1H
Cie Diego et Joanes

En collaboration avec le festival Au bonheur des mômes et le théâtre de la Toupine

PLAGE DE LA BRUNE

PLAGES EN SCÈNE, CE SONT AUSSI LES VENDREDIS

JUIN

07

CLASSES DE TROMBONE & ORCHESTRE ORFÉO
ORCHESTRE & TROMBONE · 20h · CRR Annecy & Aix-les-Bains

28

PIAN'EAU WAVE
PIANO · 20h · Sébastien Teyssier

JUILLET

05

PIAN'EAU WAVE
PIANO · 19h30 · Sébastien Teyssier

12

COR UNE 'TITE GOUTTE
CORS · 19h30 · Cornicîmes

26

LE PETIT NICOLAS, QU'EST-CE QU'ON ATTEND POUR ÊTRE HEUREUX · CINÉ PLEIN AIR · 22h
Report le 31 juillet en cas de météo défavorable

AOÛT

09

LE PETIT PIAF
CINÉ PLEIN AIR · 22h · De Gérard Jugnot
Report le 19 août en cas de météo défavorable

23

LES STANDARDISTES
PIANO & SAXO · 19h30 · Standards de jazz

30

JUDY
GUITARE & VOIX · 19h30

SEPTEMBRE

06

MAGIE TZIGANE
VIOLON · ACCORDÉON · CYMALUM · 19h30



RETROUVEZ LE FESTIVAL DE LA RIVE EST

AOÛT

22
AU
31

TOUJOURS FESTIVAL

28

POIL DE CAROTTE
THÉÂTRE · 20h ·

Spectacle théâtral dans la cour de l'école élémentaire de Veyrier-du-Lac. Inspiré du roman de Jules Renard. Interprété par Flavien Bellec.

Les amis de l'orgue
Samedi 17 août à 21h

Église de Veyrier-du-Lac

Une belle occasion d'entendre un instrument virtuose, aux sonorités claires, au timbre varié, proche de la voix humaine et très en vogue du XVI^e au XVIII^e siècle.

Infos & réservations :
Tél. 06 62 54 12 02



Favoriser les modes de transport doux !

Bus gratuit du 01/07 au 31/08, ligne 20, toutes les 20 min de 6h30 à 23h.

Pour les événements ayant lieu au Plant : arrêt Téléphérique

Pour les événements ayant lieu à la Veyrière ou à la plage de la Brune : Arrêt de bus Crozette ou Chef lieu.



📍 Port de Veyrier-du-Lac

MARCHÉ DES CRÉATEURS

UN DIMANCHE PAR MOIS

DIMANCHE 9 JUIN

10h · 19h

DIMANCHE 7 JUILLET

10h · 19h

DIMANCHE 11 AOÛT

10h · 19h

DIMANCHE 8 SEPTEMBRE

10h · 19h

MADE ANNECY

Marché Artisanal D'Excellence

Pose ses valises pour 4 marchés de créateurs estivaux sur le Port de Veyrier-du-Lac.

À chaque date, 30 créateurs locaux aux savoir-faire variés :

Bijoux, mode, céramiques, cosmétiques & savons, Zéro Déchet, déco, bougies & parfums d'intérieurs, Univers enfants, illustration, gastronomie...

Un rendez-vous de qualité autour de l'artisanat et du local, dans un décor de rêve ! Parfait pour allier balade du dimanche au bord du lac, découvertes des talents du territoire et baignade dans les eaux turquoise du lac d'Annecy.



- Annulation en cas de pluie
- Entrée libre & gratuite

contact@madeannecy.fr
Insta : @made_annecy



📍 Place de la poste

MARCHÉ ALIMENTAIRE

TOUS LES VENDREDIS MATIN

Boucherie-charcuterie, maraîcher, poissonnier, fromager, traiteur spécialités marocaines, etc.

Marché bien apprécié par ceux qui ne souhaitent pas aller jusqu'à Annecy et conserver un côté convivial dans un petit village où l'on aime se retrouver.

📍 Place de la poste

FOODTRUCKS

MARDI

Magic Bowl • Cuisine Italienne
Spécialités Arancini

MERCREDI & VENDREDI

Cozna de Bangkok • Cuisine
Thaïlandaise

VENDREDI, SAMEDI &
DIMANCHE

Le régal méditerranéen •
Spécialités orientales

CHALET DE LA BRUNE, UN VENT DE NOUVEAUTÉ !

Chaleureuse, accueillante, décontractée, la bonne ambiance et la serviabilité sont au rendez-vous. Offrant un magnifique spectacle naturel au gré des vents, le Chalet de la Brune allie le charme du Lac d'Annecy, et le plaisir de régaler vos papilles dans un décor soigné !

À l'image du lieu, vous y dégusterez des produits locaux où la simplicité crée la beauté, la promesse d'une journée rythmée de plaisir.

Envie de profiter de la plage toute la journée sans rien préparer ?

Détendez-vous à la Brune pour y découvrir ses cartes sur place ou à emporter !

Une délicieuse soirée d'été ?

Venez contempler le coucher de soleil sur le Lac avec une



cuisine au braséro promettant convivialité et dégustation de douceurs estivales.

Un verre à siroter ?

Les grandes voiles du bar extérieur vous embarqueront au large.

Envie de festivité ?

Direction la terrasse pour un concert de music live tous les jeudis soirs.

- Ouvert tous les beaux jours de 10h à 22h
- Snacking en continu
- Service à table midi et soir
- Soirée musicale le jeudi

NEW

UN NOUVEL ENDROIT POUR FAIRE UNE PAUSE

Le belvédère de la Mairie de Veyrier-du-Lac, un endroit avec une vue panoramique fabuleuse et une tranquillité assurée ! N'hésitez pas à venir boire un café, un jus de fruit ou croquer un bout dans un des deux foodtrucks qui se partagent l'occupation entre 9h et 21h toute la semaine du 1^{er} juin au 15 septembre.

LE RDV DES SANS

LE LUNDI, MERCREDI, JEUDI

TICAB

LE MARDI, VENDREDI, SAMEDI & DIMANCHE



le pêcheur

RESTAURANT - VEYRIER-DU-LAC

OUVERT 7J/7
SERVICE CONTINU DE 12H À 22H

PAS DE TÉLÉPHONE
RÉSERVATION UNIQUEMENT SUR PLACE

10 QUAI GÉNÉRAL LE DOYEN
VEYRIER-DU-LAC


La Lunetterie
OPTICIEN



Créateur de regard

CHLOÉ - CHANEL - JOHN DALIA - CUTLER AND GROSS
DITA LANCIER - GUCCI - L.A. EYEWORKS - LINDA FARROW
MATSUDA - MOSCOT - NATHALIE BLANC
OLIVER PEOPLES - PRADA - SALT - ST LAURENT - THOM BROWNE
TOM FORD - CÉLINE - EMMANUELLE KHANH
ANNE ET VALENTIN - PERSOL - DOLCE & GABBANA

Maison de qualité depuis 1993

Anney, 4 rue de la poste
Aix-Les-Bains, 18 square A.Boucher
lalunetterie.fr



TOUTES LES
ADRESSES

COMMERCES, RESTAURANTS,
LOCATIONS, SERVICES...
EXPLOREZ LA PROXIMITÉ ET LA
CONVIVIALITÉ DE VEYRIER-DU-LAC.

DÉCOUVREZ LA CARTE DE TOUS LES SERVICES



- Toilettes
- Église
- Accès lac
- Banque avec distributeur automatique

COMMERÇANTS

- 1 Presse / tabac
- 2 Nathalie Fleurs
- 3 Casino (supérette)
- 4 Utile (supermarché)
- 5 Boulangerie Maison Andy
- 6 Boulangerie La Panière
- 7 La Cave du Coin

BIEN-ÊTRE

- 8 Salon de coiffure 2^e Acte
- 9 Wellness Studio
- 10 Pomme d'Happy

ART & ARTISANAT

- 11 Galerie Platini
- 12 Le Boudhoir des étoffes
- 13 Adjie Création
- 14 Atelier de sculpture Joëlle Bonnamy

SE LOGER

- 15 La Maison Bleue · Yoann Conte
- 16 Hôtel Villa Riva
- 17 Les Acacias Bellevue
- 18 Le camping ATC de la plage

SANTÉ

- Pharmacie
- 19 Cabinet médical : médecin généraliste, ostéopathe, kinésithérapeute et dermatologue
- 20 Dentiste

SE RESTAURER

- 21 Bleu 1801
- 22 Villa Riva
- 23 La table de Yoann Conte Gastronomique

- 23 Le Roc Brasserie Yoann Conte
- 24 Crêpe des Brunnes
- 25 La Station des Sens
- 26 Le Chalet de la Brune Nouveau gérant
- 27 Le Pêcheur
- 28 L'Auberge du Lac Nouveau gérant
- 29 La Petite Reine
- 30 Les Acacias Bellevue
- 31 À la Volée
- 32 Belvédère de la mairie

SE DÉPLACER

- 32 Cayoti – Location de vélos
- Velonecy – Station de vélos
- Parking
- CITIZ – Station Mairie – Véhicule en autopartage
- Arrêt de bus : (de gauche à droite sur la carte) Chavoires, Téléphérique, Le Plant, Chef Lieu, Crozette

ADMINISTRATIONS & SERVICES PUBLICS

- Office de Tourisme du Lac d'Annecy
- La Poste
- Mairie
- Cinémathèque
- École primaire – Alice Déléan
- Bibliothèque
- Point d'Apport Volontaire



SERVICES PUBLICS

MAIRIE DE VEYRIER-DU-LAC

📍 7, place Charles Mérieux

Horaires d'ouverture
Du lundi au vendredi : 8h30–12h
Mardi et jeudi : 13h30–17h
Le 1^{er} samedi de chaque mois :
 8h30–11h30

Accueil état civil, élections,
 associations :
 mairie@veyrier-du-lac.fr

Services techniques et urbanisme :
 accueilst@veyrier-du-lac.fr

Nouveau service :
 carte d'identité & passeport

Tél. 04 50 60 10 13
 Fax. 04 50 60 08 18

OFFICE DE TOURISME DE VEYRIER-DU-LAC

📍 31, rue de la Tournette

Horaires d'ouverture
Du lundi au samedi :
 9h–12h30 • 13h45–18h

Tél. 04 50 45 00 33

OFFICE DE TOURISME DU LAC D'ANNEY

📍 1, rue Jean Jaurès
 74000 Annecy

Tél. 04 50 45 00 33
 info@lac-annecy.com

LA POSTE NOUVEAUX HORAIRES

📍 31, rue de la Tournette

Horaires d'ouverture
Du lundi au jeudi : 14h–16h30
 Le vendredi : 9h–11h30

Tél. 3631

POLICE MUNICIPALE

📍 7, place Charles Mérieux

Tél. 04 50 60 02 48
 Port. 06 86 88 72 86

GENDARMERIE D'ANNEY-LE-VIEUX

📍 19, rue du Pré de la Salle

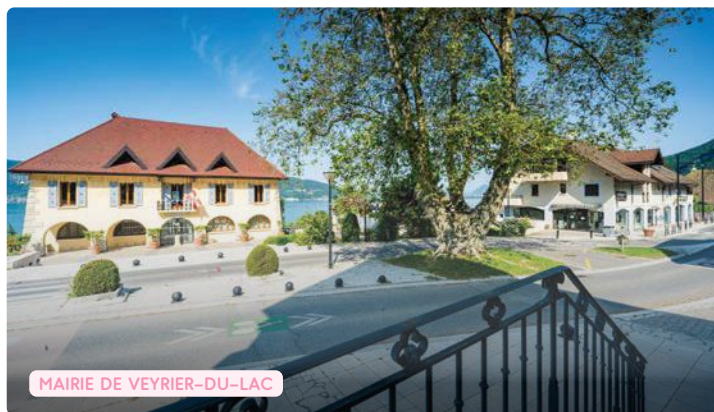
Numéro d'urgence : 17
 Tél. 04 50 23 02 23
 (centre opérationnel de la gendarmerie pour poste fixe uniquement)

SAPEURS-POMPIERS

Centre de secours
 Talloires-montmin

📍 129, route d'Annecy
 74290 Talloires-Montmin

Numéro d'urgence : 18



MAIRIE DE VEYRIER-DU-LAC

GESTION DES DÉCHETS

DÉCHETTERIE À MENTHON-SAINT-BERNARD

📍 Route du Col de Bluffy,
 74290 Menthon-St-Bernard

Horaires du 1^{er} avril au 31 octobre

Du lundi au vendredi : 14h–19h
Samedi : 9h–12h / 14h–19h
Dimanche : 9h–12h
Fermé les jours fériés

POINTS D'APPORT VOLONTAIRE

Emplacements des conteneurs de tri sélectif :

- Plage de la Brune
- Devant le cimetière
- Parking des Pérouzes (entrée du port en contre-bas de la cinémathèque)
- Parking du début de la route de la Corniche

- Vieille route des Pensières, face au parking du centre de conférences des Pensières (uniquement le verre).
- Parking de Rampon (limite avec la commune de Menthon-St-Bernard)
- Parking de l'espace du Plant
- Parking du débarcadère
- Parking Quai Général Doyen
- Impasse du Port

Les gros cartons ne doivent pas être déposés dans les conteneurs de tri car ils nuisent au bon remplissage des colonnes ou en bouchent l'ouverture.

Il faut les déposer vides et pliés à la déchetterie de Menthon-St-Bernard.

Tout dépôt au pied des conteneurs est interdit sous peines de poursuites (art. R632-1 et R635-8 du code pénal).

LES ORDURES MÉNAGÈRES

📍 46, avenue des Îles

Ramassage des ordures ménagères à Veyrier-du-Lac pour les particuliers : une fois par semaine, les lundis pour le secteur haut et les mardis pour les secteurs bas de la RD909. Pour les jours fériés, le ramassage est maintenu !

Tel. 04 50 33 02 12
 valorisationdechets@grandannecy.fr



SANTÉ

MÉDECINS & INFIRMIERS

📍 40, rue de la Voûte

www.doctolib.fr (RDV en ligne)

SOS MÉDECINS

📍 40 av. de la Mavéria
 74000 Annecy

Tél. 3624
 www.annecy.rdvso.fr
 (RDV en ligne)

PHARMACIE

📍 40, rue de la Voûte

Tél. 04 50 60 11 41

PHARMACIE DE GARDE

Tél. 3237
 www.3237.fr



INFORMATIONS DIVERSES

BRICOLAGE / JARDINAGE

Les travaux de bricolage ou de jardinage réalisés par des entreprises ou des particuliers, à l'aide d'outils ou d'appareils susceptibles de causer une gêne pour le voisinage en raison de leur intensité sonore comme tondeuses à gazon à moteur thermique,

tronçonneuses, perceuses, nettoyeurs haute pression, raboteuses ou scies mécaniques ne peuvent être effectués que :

- **les jours ouvrables** : de 8h à 12h30 et de 13h30 à 19h
- **les samedis** : de 9h à 12h et de 15h à 19h
- **les dimanches et jours fériés** : de 10h à 12h

LES TAXIS

Tél. 06 26 37 51 97

NOTAIRES

📍 1 ter, route de la Tournette

Tél. 04 56 19 00 45
 www.amsellem-notaires.fr



Un service d'**AVION TAXI**
au départ de l'aéroport d'**ANNECY**



71/7
320 km/h
3 à 4 passagers
4 litres/100km par passager

Cannes / 1h15 Luxembourg / 1h30 Toulouse / 1h40

Contact us
+33 (0)7 83 98 22 16
contact@avialpesjet.com



**PARAPENTE
TANDEM**

À PARTIR DE / FROM 80 €

FOLLOW US @WEFLYPARAPENTE

RESERVEZ EN LIGNE !
BOOK YOUR FLIGHT ONLINE !
WEFLY-PARAPENTE.COM

+33 (0) 7 67 55 37 21



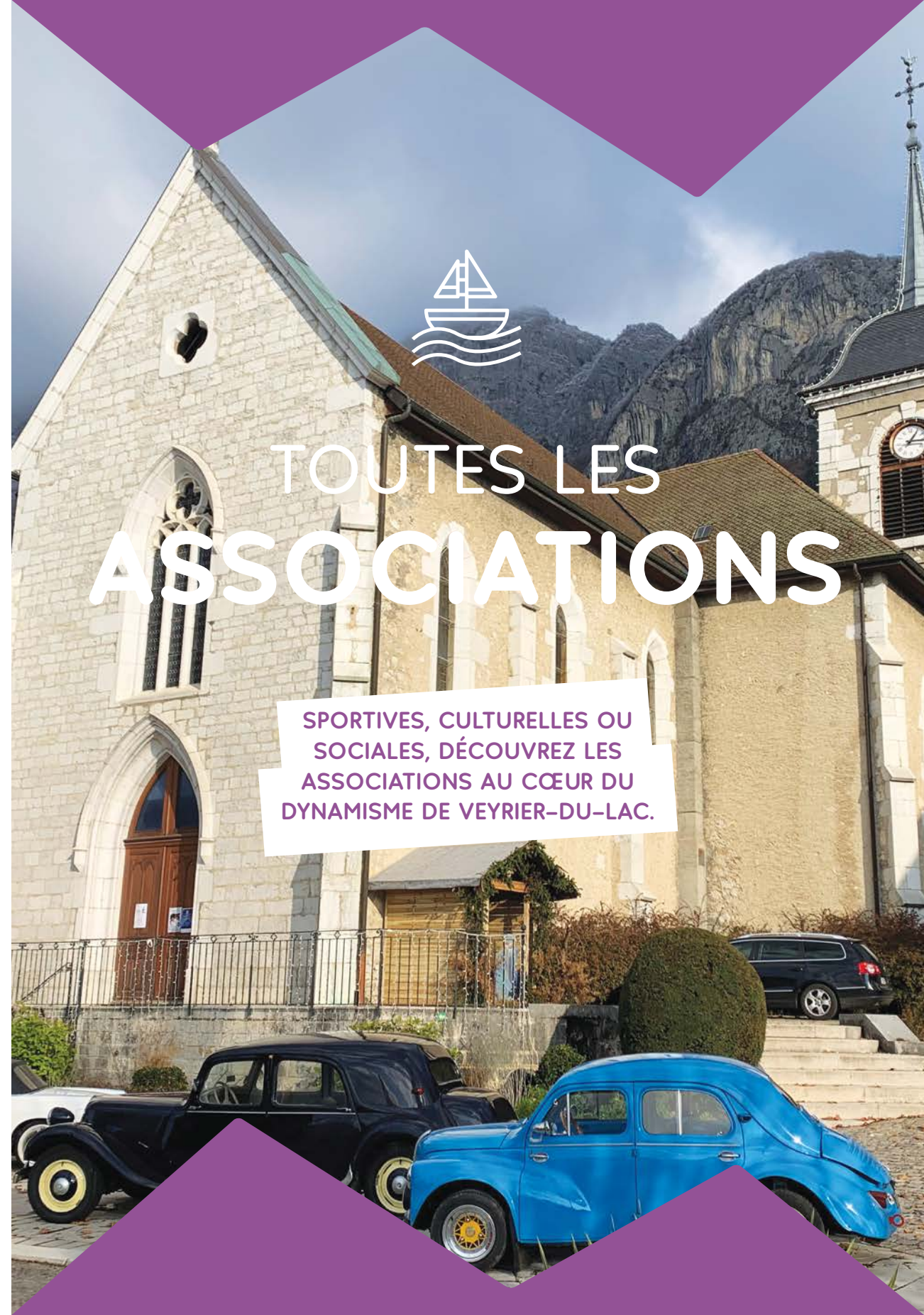
**Acacias
Bellevue**
hôtel-restaurant

Belle terrasse, vue sur lac
Pêches du lac d'Annecy de Florent Carpretti,
St-Jorioz selon arrivage

Spécialités savoyardes
Possibilité de petit groupe

MAÎTRE
RESTAURATEUR

14 route d'Annecy
F-74290 VEYRIER-DU-LAC
Tél. : +33(0)4 50 60 11 60
www.lac-annecy-acacias.com

TOUTES LES ASSOCIATIONS

SPORTIVES, CULTURELLES OU SOCIALES, DÉCOUVREZ LES ASSOCIATIONS AU CŒUR DU DYNAMISME DE VEYRIER-DU-LAC.

ASSOCIATIONS SPORTIVES

GYM CLUB DE VEYRIER
GYM

Il réunit hommes et femmes dans la salle de sport de la Veyrière.

Sa vocation : gym d'entretien, gym tonique et stretching.

Horaires d'activité : séances les lundis, mardis et vendredis matin.

Horaires : lundi et mardi : gym de 9h à 10h et stretching de 10h à 11h.

Mercredi : stretching de 9h à 10h et pilates de 10h à 11h. **Vendredi :** gym de 9h à 10h, stretching de 10h à 11h et pilates de 11h à 12h.

Président : Alain Courtois
gymclubveyrier@laposte.net



BOULODROME – PLAGE DE LA BRUNE

PÉTANQUE VEYROLAINE
PÉTANQUE

Située à Veyrier-du-Lac à la plage de la Brune, la Pétanque Veyrolaine est une association affiliée à la FFPJP, elle fêtera ses 70 ans le dimanche 29 septembre 2024.

Sa vocation : pratique de la pétanque loisir et compétition. Des concours officiels, sociétaires, une triangulaire entre clubs, ainsi qu'une rencontre avec l'Amicale Franco-Danoise des boulistes sont organisés.

Horaires : tous les après-midis, selon la météo, vous pouvez découvrir ce jeu entre licenciés, sociétaires ou vacanciers.

Président : M. Dazzini
dazzini@wanadoo.fr

SKI CLUB DE VEYRIER
SKI ALPIN

C'est le rendez-vous incontournable des amateurs de glisse chaque jeudi, samedi et dimanche de la saison hivernale.

Sa vocation : ski en groupe avec un départ en car de Veyrier-du-Lac, avec ou sans moniteur

Horaires de rencontres : permanences mardi et vendredi.

Présidente : Isabelle Courteville
Tél. 06 23 24 00 42
skiclubveyrier@gmail.com
jldup@wanadoo.fr

CLUB NAUTIQUE DE VEYRIER
NAUTISME

Soyez les bienvenus au club dans le cadre privilégié de la plage du plant à Veyrier-du-lac.

Le Veyrier Club Nautique sera ouvert au public du 25 mai au 16 septembre 2024.

Stages : 5 jours proposés aux enfants sur différents supports en fonction de leur âge : optimist, catamaran, etc.

Pour ceux qui veulent s'initier ou s'améliorer en WingFoil, le club propose des stages (matériel fourni) avec un moniteur diplômé.

Locations : une flotte complète en location horaire : paddle, Kkayaks, catamaran HC14, 15 et 16, laser, planches à voile, etc.

Un voilier habitable de 7.1m (Jeanneau Fun) est à disposition avec ou sans skipper pour de belles navigations lacustres dans un paysage de rêve.

Président : Francis Valoteau
Tél. 07 60 46 09 94
info@veyrierclubnautique.fr
Infos et réservations :
www.veyrierclubnautique.fr

TENNIS CLUB DE VEYRIER
TENNIS

L'association du Tennis Club de Veyrier-du-Lac (TCV) propose une offre complète dédiée à la pratique du tennis en extérieur, au cœur d'un site exceptionnel. Situé à proximité immédiate de la plage de la Brune, dans un cadre de verdure, le TCV dispose d'infrastructures, accessibles toute l'année, comprenant 3 terrains en terre battue, 2 enrobés poreux et un mur d'entraînement. L'école de tennis s'adresse à tous et à toutes les envies : enfants et adultes, débutants ou confirmés, loisirs ou compétitions.

Adhésion : à l'année ou uniquement pour la saison printemps - été (du 1^{er} avril au 31 août 2024) ou même pour une durée d'un mois seulement (date à date), à des tarifs très compétitifs !
Adhésion possible via l'application Ten Up ou au Club directement.

Locations : les locations horaires des terrains sont ouvertes à tous et à toute date. Réservations en priorité via l'application Ten up.

Stages : proposés à tous les profils, Veyrolains ou vacanciers, adhérents ou non adhérents. Stage à la semaine pendant les vacances scolaires (automne, printemps et tout l'été du 24 juin au 30 août) avec plusieurs formules possibles : tennis seul, tennis et multi-activités, tennis-wake ou tennis-voile.

Tournois Open : ouverts à tous, ils sont proposés par le TCV en avril et juillet-août et donnent l'occasion à tous les amoureux de la balle jaune de jouer et/ou d'assister à de très beaux matchs. Le tournoi Open de l'été 2024 se déroulera du 20 juillet au 4 août.

Club-House : dispose d'une magnifique terrasse ombragée avec vue imprenable sur le lac, idéale pour se désaltérer et grignoter d'avril à octobre.

Animations : notre ambition est de concilier pratique sportive, convivialité et bonne humeur !

- Dimanche 16 juin : tournoi inter-génération (ouvert à tous, adhérents ou non adhérents)
- Dimanche 6 octobre : opération Les Boucles du Cœur au profit de la lutte contre le cancer
- Samedi 22 juin : venez nombreux à la fête de l'école de tennis

A bientôt sur ou au bord des courts !

Julien Gatellet
Moniteur diplômé DEJEPS et responsable de l'école de tennis et de l'équipe d'enseignement
Tél. 06 95 43 62 71
Tél. 04 50 60 11 18
tennisveyrier74@gmail.com
Instagram : tennisclubveyrierdulac

TOUTES LES ASSOCIATIONS

LA GLISSE BERTHOLLET
SKI

La Glisse Berthollet, l'association qui permet aux enfants de la Rive Est du Lac d'Annecy de pratiquer ski & snowboard le mercredi au Grand-Bornand.

contact@laglisse-berthollet.fr

ES LANFONNET
FOOT

Découvrez le foot à Menthon-Saint-Bernard avec l'ES LANFONNET.

Horaires : un pôle féminin tous les mardis de 18h à 19h15.
École de foot tous les mercredis dès 13h30.

Inscription : le mercredi après-midi en juin et septembre de chaque année.

Président : Cyrille Baud
Vice-Président :
Ludovic Blanc-Garin
Tél. 06 73 47 16 87
lubg@hotmail.fr



PETIT PORT DE VEYRIER-DU-LAC

ASSOCIATION DES BOUCLES
BOUCLES D'AMARRAGE DU PORT

Président : Frédéric Audéoud
faudeoud@orange.fr

ASSOCIATIONS CULTURELLES & ARTISTIQUES

VEYRIER PATRIMOINE
CULTURE · PATRIMOINE ·
HISTOIRE

Le patrimoine de Veyrier-du-Lac n'en finit pas de nous faire découvrir ses trésors.

Sa vocation : faire partager les richesses de Veyrier-du-Lac !

Présidente :
Marie-Antoinette Giraud
Tél. 04 50 64 06 33
mijette@orange.fr
www.veyrier-patrimoine.net





BIBLIOTHÈQUE DE VEYRIER-DU-LAC

BIBLIOTHÈQUE POUR TOUS

CULTURE · LECTURE

Culture et bibliothèque pour tous. Une sélection de nouveautés, lues et commentées par l'équipe, mais aussi le partage avec les jeunes et les moins jeunes.

La Bibliothèque de Veyrier-du-Lac continue à proposer une dizaine de nouveautés par mois et est heureuse d'échanger avec ses lecteurs.

Les horaires d'ouverture durant l'année scolaire :

les lundis, mercredis et vendredis de 10h à 12h.

Le mercredi de 14h à 16h.

Et en essai, le samedi matin de 10h à 12h les deux derniers samedis du mois.

Les horaires d'ouverture durant les vacances d'été :

les mercredis et vendredis matin de 10h à 12h.

Président : Sylvie Aussedat
Tél. 04 50 60 20 62
sylvie.aussedat@gmail.com

ART RIVE DROITE

CULTURE & ART · PEINTURE · SCULPTURE

L'Association l'Art Rive Droite regroupe une douzaine d'artistes peintres et sculpteurs.

Président : Hubert Bataille
hubert.bataille@be-semi.com

AMIS DE L'ORGUE

CULTURE · MUSIQUE · PATRIMOINE

C'est par la volonté de quelques passionnés et les dons de généreux mécènes que l'association des Amis de l'Orgue a pu investir dans un orgue à tuyaux en 2008. Aujourd'hui, il accueille les plus grands organistes pour des concerts dans notre église du village.

Sa vocation : faire partager l'art musical

Président : Arsene Bedois
arsene.bedois@orange.fr

Vice-Président : Bénédicte Boringe

LES AMIS DE L'ORGUE
PASCAL QUOIRINAMIS DE
L'ORGUE

ÉVÈNEMENT

CONCERT SAMEDI 17 AOÛT · 21H

📍 Église de Veyrier-du-Lac

Clément Gester (cornet à bouquin) et Valentin Rouget (orgue).

Une belle occasion d'entendre un instrument virtuose, aux sonorités claires, au timbre varié, proche de la voix humaine et très en vogue du XVI^e au XVIII^e siècle.

Infos & réservations :
Tél. 06 62 54 12 02.

ASSOCIATION DES ANCIENS COMBATTANTS

PATRIMOINE & HISTOIRE

Chaque 8 mai et 11 novembre réunit chaque année toujours plus de participants aux cérémonies commémoratives.

Sa vocation : témoigner et maintenir la mémoire

Président : Michel Songeon
Tél. 04 50 50 20 62
misongeon@aol.com

ASSOCIATION DES ANCIENS
COMBATTANTS - 8 MAI

BIEN VIVRE À VEYRIER

PATRIMOINE · VIE DU VILLAGE

Bien Vivre à Veyrier, c'est le leitmotiv de cette association qui a à cœur de maintenir la vie agréable et sereine dans le respect de tous et chacun.

Sa vocation : préserver le cadre de vie de notre village

Président : Olivier Labasse
bienvivreaveyrier@gmail.com
www.bienvivreaveyrier.org



ASSOCIATIONS SOCIALES & SOLIDAIRES

CLUB DE L'AMITIÉ SOCIAL · AÎNÉS

C'est la vie intense de notre village qui se réunit par le biais du Club de l'Amitié. Nos séniors répondent toujours présents pour se retrouver autour de jeux ou pour voyager mais aussi pour rendre service à ceux qui en ont besoin.

Sa vocation : se rencontrer entre jeunes séniors !

Horaires de rencontres : tous les jeudis du 1^{er} septembre au 30 juin.

Président : Michèle Moisset
Tél. 04 50 60 11 42



ASSOCIATION DES PARENTS D'ÉLÈVES (APE)

APE SOCIAL · ÉCOLE

L'Association est forte d'une organisation qui réussit à déplacer les foules à chacune de ses manifestations. Les fonds récoltés servent à améliorer l'univers pédagogique de nos plus jeunes enfants scolarisés en classes primaires.

Sa vocation : faciliter la vie des enfants, des parents et des enseignants.

Agenda :

- carnaval (février/mars)
- fête de l'école (juin)
- fête de l'automne (Bonfire en octobre)

Président : Gwen Dalido
ape.veyrier@gmail.com



L'ARCHE

L'ARCHE SOCIAL · HANDICAP · LIEU DE VIE

Président : Jean-Claude Secchi
cinqchem@wanadoo.fr

RÉSIDENCE PAUL IDIER

SOCIAL · SANTÉ · LIEU DE VIE ·
PERSONNES ÂGÉES

Président : Jean-Claude Secchi
cinqchem@wanadoo.fr

Directeur : Philippe Prudhomme
direction@paul-idier.fr
Tél. 04 50 60 26 00



RÉSIDENCE PAUL IDIER



REPAIR CAFÉ

REPAIR CAFÉ

SOLIDARITÉ · RÉPARATION ·
RECYCLAGE

Président : Rino Petricola
Tél. 06 07 53 95 07
rino.petricola@mailo.com

ASSOCIATIONS ENVIRONNEMENTALES



I CLEAN MY LAKE & ACCA

I CLEAN MY LAKE

ENVIRONNEMENT · NETTOYAGE

Préservation de l'environnement par des ramassages de déchets à pied dans les bois, sur les chemins, ou avec masque, tuba sous l'eau.

Sensibilisation à la thématique environnementale : interventions en milieu scolaire, forums, événements.

Président : Philippe Abrahami
Tél. 06 63 78 00 12
quickaphil@hotmail.com
instagram : #icleanmylake

ASSOCIATION COMMUNALE DE CHASSE DE VEYRIER

ENVIRONNEMENT · CHASSE

Si la flore est bien présente sur nos rives, la faune est plus discrète dans les forêts du massif du Mont Veyrier. Durant la saison d'automne et d'hiver, les chasseurs de Veyrier-du-Lac pistent sangliers, chamois et chevreuils.

Sa vocation : chasse de gibier de montagne.

Horaires de rencontres : les jeudis, samedis et dimanches

de la saison comprise entre septembre et janvier.

Président : Emmanuel Poncelet
emmanuel.poncelet@onf.fr



ASSOCIATIONS AUTRES

LA BELLE ÉPOQUE RETRO

LOISIRS · COLLECTION · VOITURES ANCIENNES

Pour ceux qui apprécient les belles carrosseries.

Sa vocation : partager l'amour des voitures anciennes.

Président : Alexandre Sanson
la.belle.époque.74@free.fr



LA BELLE ÉPOQUE RETRO



BRIDGE CLUB

BRIDGE CLUB

LOISIRS · BRIDGE

C'est dans une ambiance studieuse mais amicale que se réunissent les adhérents du Bridge Club chaque lundi après-midi et mercredi soir lors de tournois de régularité non-homologués.

Pour les plus passionnés une école de Bridge a lieu les lundis après-midi.

Sa vocation : bridger.

Horaires de rencontres : les lundis de 14h15 à 18h

Tournois : les mercredis de 20h15 à 23h30

École de Bridge : les lundis de 14h15 à 17h30

Inscriptions : les inscriptions sont ouvertes dès le printemps pour un début des cours dès septembre.

Directeur : Véronique Balas
Tél. 06 12 92 73 92
veronique.balas74@gmail.com

Bienvenue à L'Auberge du Lac, Philippe Standaert
Meilleur Ouvrier de France et son équipe vous accueillent toute l'année. Cuisine à base de produits frais en privilégiant les producteurs et artisans de notre région.

Réservez :
04 50 60 10 15
www.restaurant.aubergedulac.com
2 Route du Port, 74290 Veyrier-du-Lac
bienvenue@aubergedulac.fr

Réservez dès maintenant

votre encart publicitaire pour le prochain guide pratique & touristique de Veyrier-du-Lac



04 50 08 74 04
contact@rl2b.com

Arké
derm
DERMOPIGMENTATION
CAPILLAIRE



La solution esthétique
à votre perte de cheveux
pour retrouver un cuir chevelu
avec une apparence uniforme

07 85 86 05 26

www.arkederm.fr

Consultation et devis gratuit sans engagement

Cabinet médico-esthétique
12 bis avenue des îles - 74000 Annecy

MARCHÉS DE CRÉATEURS

VEYRIER-DU-LAC

DIMANCHE 09 JUIN DIMANCHE 07 JUILLET DIMANCHE 11 AOÛT DIMANCHE 08 SEPT.



30 ARTISANS LOCAUX PAR DATE
10H-19H - QUAI GÉNÉRAL DOYEN - PORT DE VEYRIER-DU-LAC

PARAPENTE

au-dessus du Lac d'Annecy

DELTA PLANE - ULM



*Si les oiseaux volent
avec nous, pourquoi pas vous ?*

ANNÉCY
DELTA
EVASION

LAC D'ANNECY - COL DE LA FORCLAZ

+33 (0)6 07 07 10 75 - www.deltaevasion.com

LE FARTO
COOPÉRATIVE DE PRODUCTEURS



PRODUCTEURS
FROMAGERS
AFFINEURS
de Savoie

MAGASIN
DE VENTE
DIRECTE

THÔNES
40 Avenue d'Annecy
04 50 02 05 60

www.rebochon-thones.com

maison synèse

HEALTH & BODY CARE



LA MAISON SYNÈSE,
UN HAVRE DÉDIÉ À VOTRE VITALITÉ

Maison de santé à la quête du bien-être qui vous
accompagne au fil du temps

PHOTOBIO-MODULATION * CRYOTHÉRAPIE
ÉLECTROMYOSTIMULATION



04 80 97 23 21

4 ALLÉE DU PARMELAN,
74370, EPAGNY METZ-TESSY

www.maison-synese.com

Porcheron
Electricité & Réseaux

Réseaux H.T.A. / B.T.A. / aériens et souterrains
Éclairage public / Réseaux gaz
Electricité industrielle et tertiaire
Câblage informatique / Fibre optique
Travaux par aspiration

ENTRELACS | 04 79 63 08 80 | www.porcheron.com

Sweet

PROPERTY

L'IMMOBILIER HAUTE-COUTURE



SWEETPROPERTY.FR

10, chemin de la Mavéria • 74290 Veyrier-du-Lac
+33(0)4.50.51.34.50 • +33(0)6.32.11.06.80 • gwen@sweetproperty.fr

Gellineuf - Photo: Sweet Property

LE FIGARO
Immobilier

GRUPE **Seloger**



PROPRIÉTÉS
LE FIGARO

LUX
RESIDENCE